



Ministerio de Hacienda  
Secretaría de Hacienda  
Subsecretaría de Presupuesto

**DGSIAF**

Dirección General de Sistema Informáticos  
de Administración Financiera  
<https://dgsiaf.mecon.gov.ar/esidif/>



Sistema Integrado de Información Financiera  
- Internet

## FONDO ROTATORIO

Reimputación de Comprobantes  
Ejercicio 2020

Diciembre 2019

---

### Características Generales

- ✓ La reimputación deberá correrse después de la Carga de la Decisión Administrativa
- ✓ El proceso se deberá realizar sobre el FR y/o FRE.
- ✓ Es un proceso masivo que afecta a la totalidad de los comprobantes.
- ✓ Tomará en cuenta todos aquellos comprobantes que se encuentren en los estados factibles de ser reimputados.
- ✓ Los comprobantes de las gestiones internas serán reimputados automáticamente, excepto en aquellos casos que requieran de adecuaciones en su imputación.
- ✓ En tales casos el comprobante quedará identificado para su verificación, adecuación y posterior reimputación.

#### ADMINISTRADORES LOCALES SAF NUEVOS:

- ✓ La Base 0 fue enviada con el Despliegue del Módulo de Fondo Rotatorio en el eSIDIF contiene el Rol “Administrar Reimputación Fondo Rotatorio” para ser asignado a los Usuarios que realizarán dicha tarea.

# Fondo Rotatorio

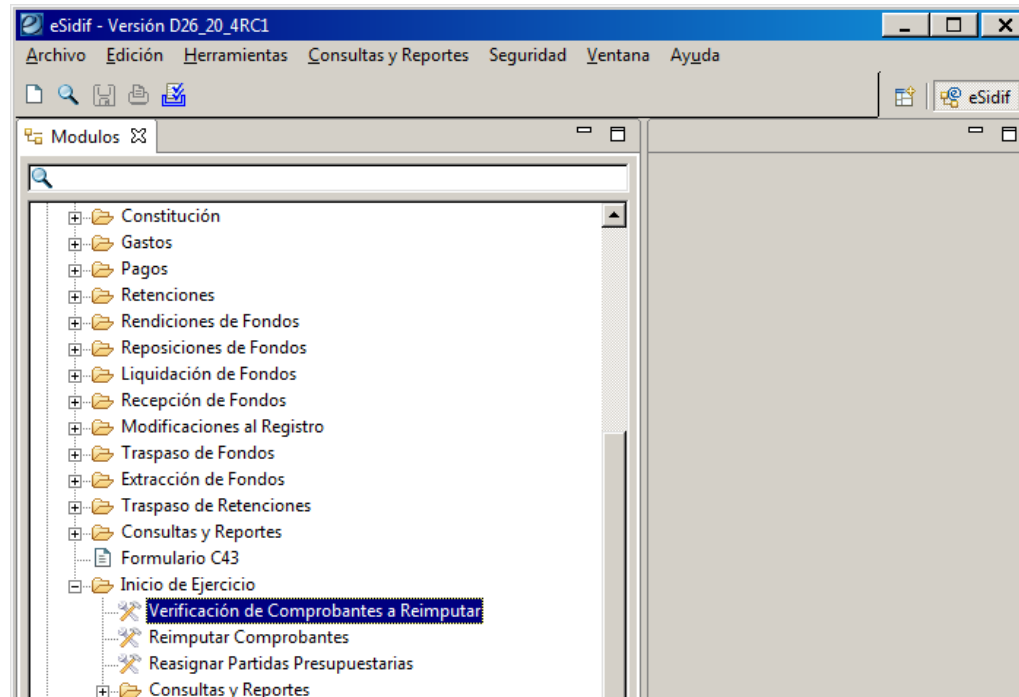
## Pasos del Proceso de Reimputación

Se debe acceder desde el ítem de menú:

**Fondo Rotatorio / Inicio de Ejercicio.**

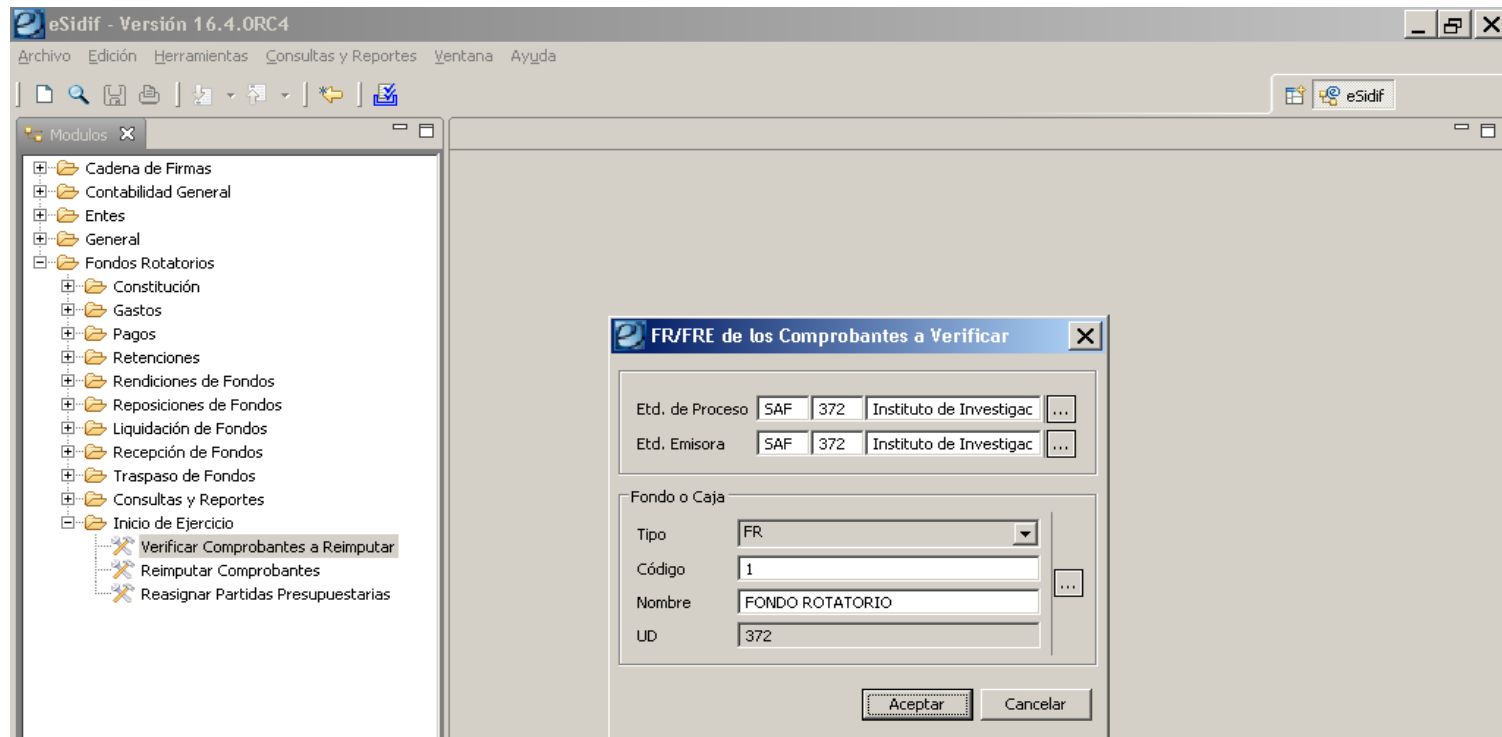
Dentro de ese punto se observan 3 herramientas de trabajo:

- 1 - Verificación de Comprobantes a Reimputar.
- 2 - Reimputar Comprobantes.
- 3 - Reasignar Partidas Presupuestarias.



Este proceso realizará dos tipos de verificación:

- a- Comprobantes en “Estados” no permitidos para poder reimputar y que requieren acción de cambio.
- b- Comprobantes que podrían ser reimputados, ante acción de cambio en sus estados.



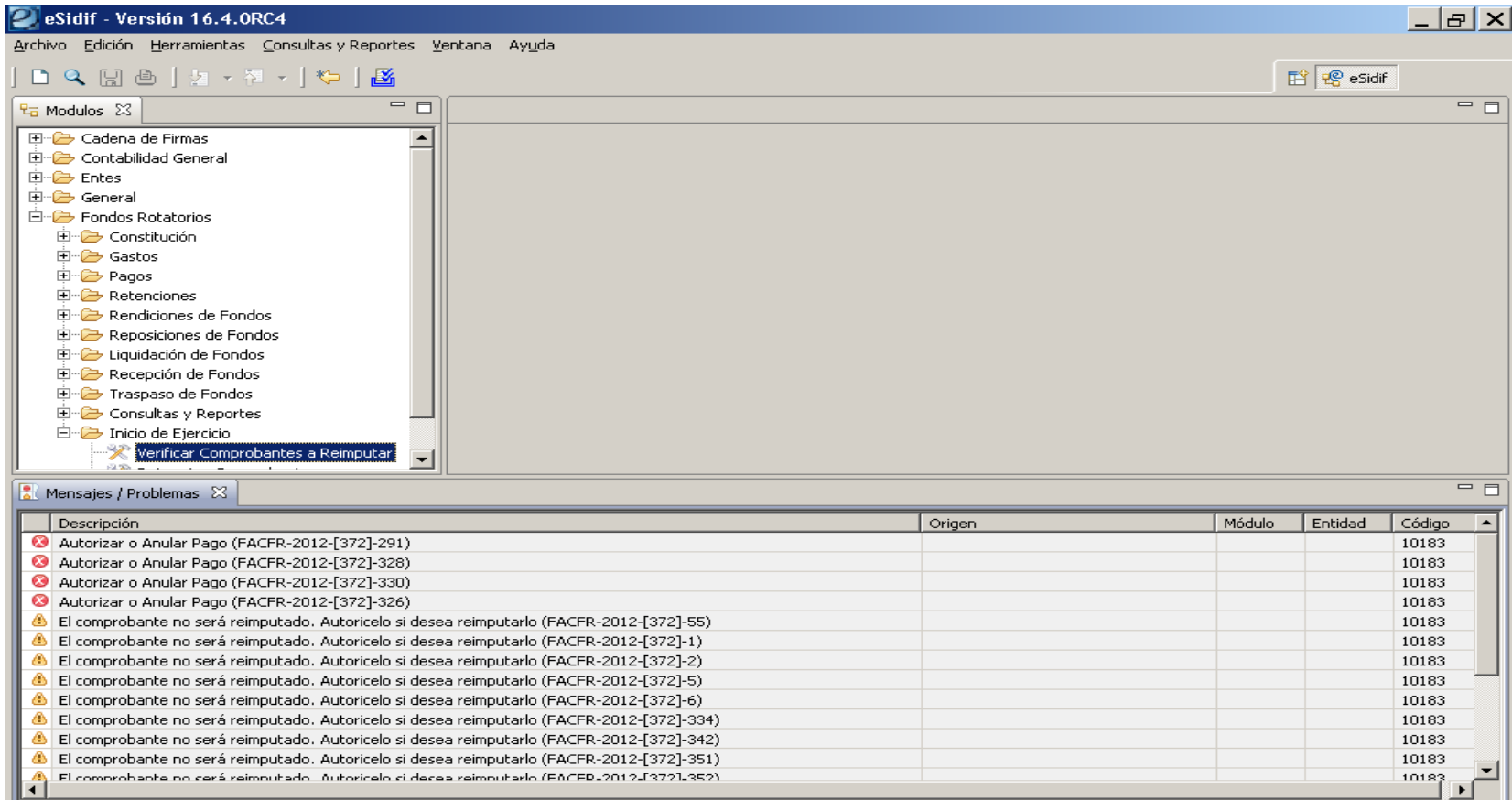
- a- Comprobantes en “Estados” no permitidos para poder reimputar y requieren acción de cambio. Si existe algún comprobante con marca de reimputado (es decir, del ejercicio anterior) y dicho comprobante no se encuentra en un estado final no se podrá ejecutar el proceso

Comprobante	Ejercicio del comprobante	Estados No Permitidos (Restrictivo)	Acción a Informar
RENADM	Anterior al Vigente Presupuestario	Ingresado Borrador Ingresado En Proceso de Firma para Autorizar Observado para Autorizar	Rendir con Fecha Tope o Anular
ARADM	Anterior al Vigente Presupuestario	Ingresado Borrador Ingresado En Proceso de Firma para Autorizar Observado para Autorizar	Autorizar la ARADM o Anular
RENG	Anterior al Vigente Presupuestario	Ingresado Borrador Ingresado En Proceso de Firma para Autorizar Observado para Autorizar Autorizado Observado para Aceptar	Llevar a estado Aceptado o Anular
FACFR, NDFR	Anterior al Vigente Presupuestario	En Proceso de Pago	Autorizar o Anular el Pago
GSBC	Anterior al Vigente Presupuestario	En Proceso de Pago	Autorizar o Anular el Pago
SAPVE	Anterior al Vigente Presupuestario	En Proceso de Pago	Autorizar o Anular el Pago

b- Comprobantes que podrían ser reimputados, ante acción de cambio en sus estados.

Comprobante	Ejercicio del comprobante	Estados que No Reimputa (Informativo)	Acción a Informar
FACFR, NDFR	Anterior al Vigente Presupuestario	Ingresado Borrador Ingresado Proceso de Firma para Autorizar Observado para Autorizar	El comprobante no será reimputado. Autoricelo si desea reimputarlo.
GSBC	Anterior al Vigente Presupuestario	Ingresado Borrador Ingresado Proceso de Firma para Autorizar Observado para Autorizar	El comprobante no será reimputado. Autoricelo si desea reimputarlo.
RANTF	Anterior al Vigente Presupuestario	Ingresado Borrador Ingresado Proceso de Firma para Autorizar Observado para Autorizar	El comprobante no será reimputado. Autoricelo si desea reimputarlo.
SAPVE, SREINTSAFR	Anterior al Vigente Presupuestario	Ingresado Borrador Ingresado Proceso de Firma para Autorizar Observado para Autorizar (sólo SAPVE)	El comprobante no será reimputado. Autoricelo si desea reimputarlo.
RAPVE	Anterior al Vigente Presupuestario	Ingresado Borrador Ingresado Proceso de Firma para Autorizar Observado para Autorizar	El comprobante no será reimputado. Autoricelo si desea reimputarlo.

Ejemplo de la visibilidad del resultado en la grilla de datos. En la misma aplican las funcionalidades conocidas de exportar o imprimir.



The screenshot displays the eSidif software interface, version 16.4.0RC4. The main window is titled "eSidif - Versión 16.4.0RC4" and includes a menu bar with "Archivo", "Edición", "Herramientas", "Consultas y Reportes", "Ventana", and "Ayuda". A toolbar with various icons is located below the menu bar. On the left side, there is a "Modulos" (Modules) tree view with the following structure:

- Cadena de Firmas
- Contabilidad General
- Entes
- General
- Fondos Rotatorios
  - Constitución
  - Gastos
  - Pagos
  - Retenciones
  - Rendiciones de Fondos
  - Reposiciones de Fondos
  - Liquidación de Fondos
  - Recepción de Fondos
  - Traspaso de Fondos
  - Consultas y Reportes
  - Inicio de Ejercicio
- Verificar Comprobantes a Reimputar

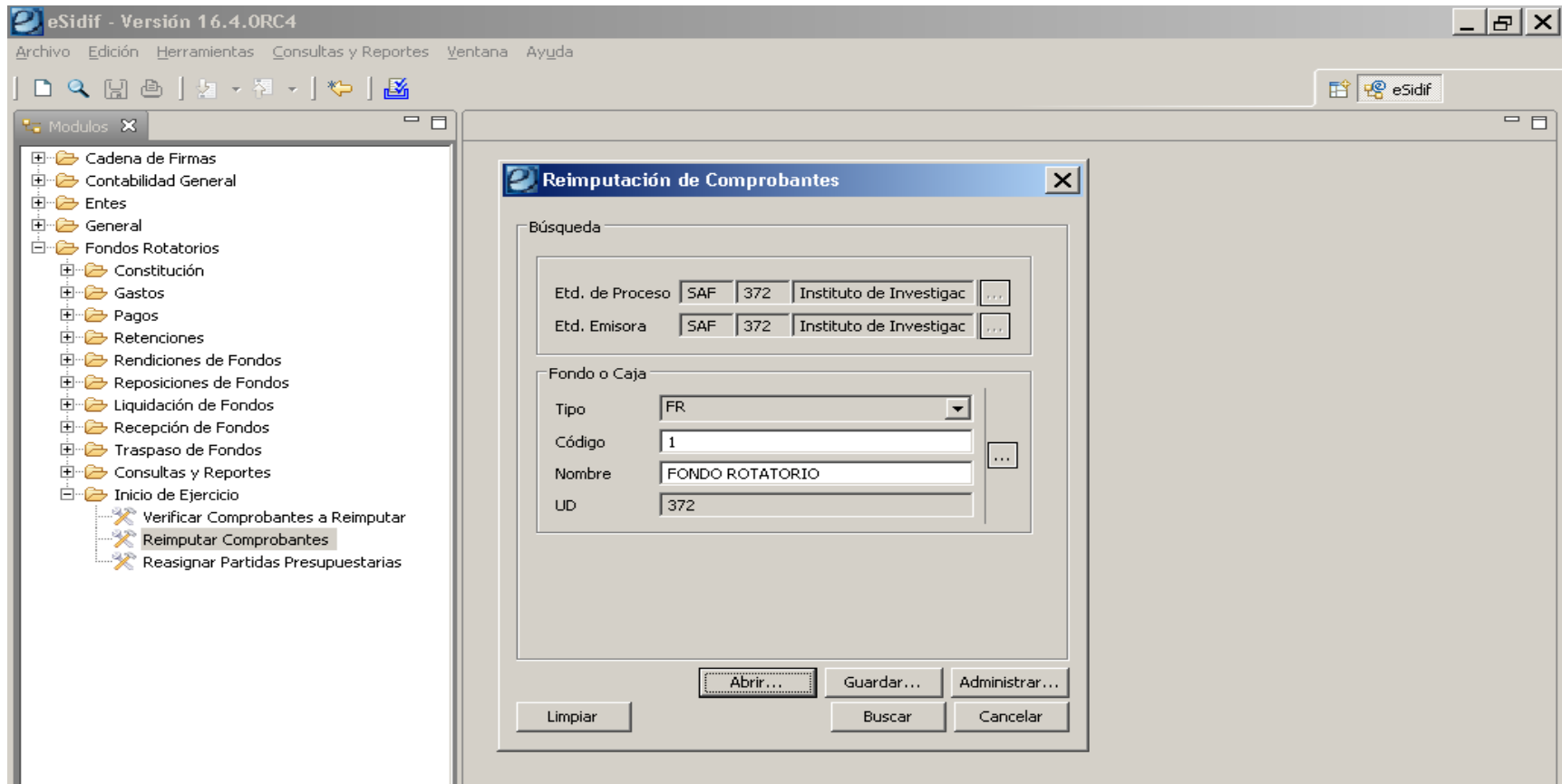
The main area of the window is currently empty. At the bottom, there is a "Mensajes / Problemas" (Messages / Problems) pane containing a table with the following data:

Descripción	Origen	Módulo	Entidad	Código
✘ Autorizar o Anular Pago (FACFR-2012-[372]-291)				10183
✘ Autorizar o Anular Pago (FACFR-2012-[372]-328)				10183
✘ Autorizar o Anular Pago (FACFR-2012-[372]-330)				10183
✘ Autorizar o Anular Pago (FACFR-2012-[372]-326)				10183
⚠ El comprobante no será reimputado. Autoricelo si desea reimputarlo (FACFR-2012-[372]-55)				10183
⚠ El comprobante no será reimputado. Autoricelo si desea reimputarlo (FACFR-2012-[372]-1)				10183
⚠ El comprobante no será reimputado. Autoricelo si desea reimputarlo (FACFR-2012-[372]-2)				10183
⚠ El comprobante no será reimputado. Autoricelo si desea reimputarlo (FACFR-2012-[372]-5)				10183
⚠ El comprobante no será reimputado. Autoricelo si desea reimputarlo (FACFR-2012-[372]-6)				10183
⚠ El comprobante no será reimputado. Autoricelo si desea reimputarlo (FACFR-2012-[372]-334)				10183
⚠ El comprobante no será reimputado. Autoricelo si desea reimputarlo (FACFR-2012-[372]-342)				10183
⚠ El comprobante no será reimputado. Autoricelo si desea reimputarlo (FACFR-2012-[372]-351)				10183
⚠ El comprobante no será reimputado. Autoricelo si desea reimputarlo (FACFR-2012-[372]-352)				10183

# Fondo Rotatorio

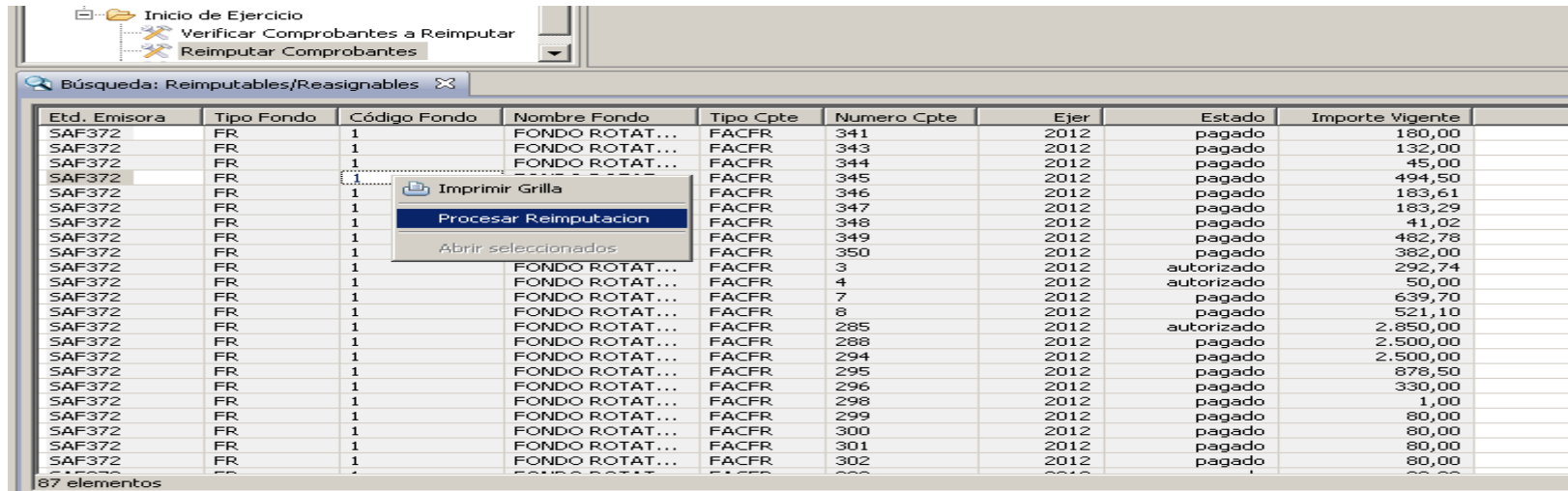
## 2 - Reimputar Comprobantes

- El proceso de reimputación es de carácter **masivo**, y se genera sobre la **totalidad de los comprobantes**. En caso de detectar algún comprobante que no pueda reimputar, el proceso no se va a generar.





- El proceso se realizará desde la grilla de búsqueda seleccionando la acción **Procesar Reimputación** y correrá sobre todos los Fondos y comprobantes.



Etd. Emisora	Tipo Fondo	Código Fondo	Nombre Fondo	Tipo Cpte	Numero Cpte	Ejer	Estado	Importe Vigente
SAF372	FR	1	FONDO ROTAT...	FACFR	341	2012	pagado	180,00
SAF372	FR	1	FONDO ROTAT...	FACFR	343	2012	pagado	132,00
SAF372	FR	1	FONDO ROTAT...	FACFR	344	2012	pagado	45,00
SAF372	FR	1	FONDO ROTAT...	FACFR	345	2012	pagado	494,50
SAF372	FR	1	FONDO ROTAT...	FACFR	346	2012	pagado	183,61
SAF372	FR	1	FONDO ROTAT...	FACFR	347	2012	pagado	183,29
SAF372	FR	1	FONDO ROTAT...	FACFR	348	2012	pagado	41,02
SAF372	FR	1	FONDO ROTAT...	FACFR	349	2012	pagado	482,78
SAF372	FR	1	FONDO ROTAT...	FACFR	350	2012	pagado	382,00
SAF372	FR	1	FONDO ROTAT...	FACFR	3	2012	autorizado	292,74
SAF372	FR	1	FONDO ROTAT...	FACFR	4	2012	autorizado	50,00
SAF372	FR	1	FONDO ROTAT...	FACFR	7	2012	pagado	639,70
SAF372	FR	1	FONDO ROTAT...	FACFR	8	2012	pagado	521,10
SAF372	FR	1	FONDO ROTAT...	FACFR	285	2012	autorizado	2.850,00
SAF372	FR	1	FONDO ROTAT...	FACFR	288	2012	pagado	2.500,00
SAF372	FR	1	FONDO ROTAT...	FACFR	294	2012	pagado	2.500,00
SAF372	FR	1	FONDO ROTAT...	FACFR	295	2012	pagado	878,50
SAF372	FR	1	FONDO ROTAT...	FACFR	296	2012	pagado	330,00
SAF372	FR	1	FONDO ROTAT...	FACFR	298	2012	pagado	1,00
SAF372	FR	1	FONDO ROTAT...	FACFR	299	2012	pagado	80,00
SAF372	FR	1	FONDO ROTAT...	FACFR	300	2012	pagado	80,00
SAF372	FR	1	FONDO ROTAT...	FACFR	301	2012	pagado	80,00
SAF372	FR	1	FONDO ROTAT...	FACFR	302	2012	pagado	80,00

Se reimputarán automáticamente todos aquellos comprobantes para los cuales en el 2020 exista la misma imputación con la cual fueron cargados en 2019. Dado que en el ejercicio 2020 se incorporan los atributos BAPIN y PEX como campos obligatorios, si en la DA figuran en 0, el sistema los poblará automáticamente y los comprobantes quedarán reimputados. Si por el contrario, para esa imputación correspondiese informar un número de BAPIN y PEX distinto de “0”, quedarán a reasignar manualmente para poder informarlos.

# Fondo Rotatorio

## Reimputar Comprobantes

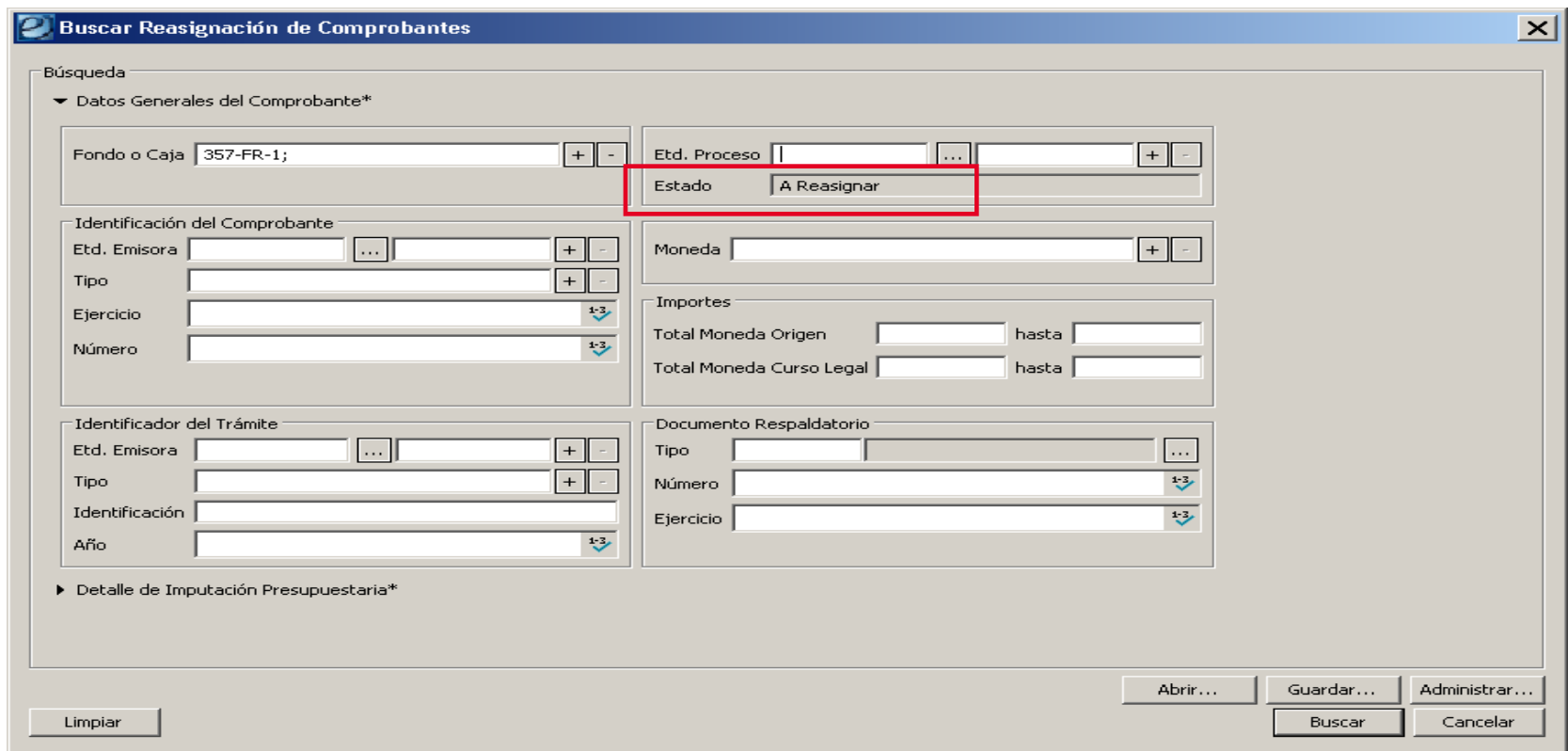


Comprobante	Ejercicio del comprobante	Estados Reimputables	Orden Tipo Fondo/Caja
RENG	Anterior al Vigente Presupuestario	Aceptado En proceso de Rendicion	CC, FRI
FACFR, NDFR	Anterior al Vigente Presupuestario	Autorizado Pagado En proceso de Rendicion	CC, FRI, FR
GSBC	Anterior al Vigente Presupuestario	Autorizado Pagado En proceso de Rendicion	CC, FRI, FR
RANTF	Anterior al Vigente Presupuestario	Autorizado Rendible En proceso de Rendicion	CC, FRI, FR
SAPVE	Anterior al Vigente Presupuestario	Autorizado Pagado Devuelto Parcialmente	CC, FRI, FR
RAPVE	Anterior al Vigente Presupuestario	Autorizado Rendible En proceso de Rendicion	CC, FRI, FR
SREINSAFR	Anterior al Vigente Presupuestario	Autorizado Pagado	CC, FRI, FR



## 3 - Reasignación de Partidas Presupuestarias

- El proceso de **Reasignación de Partidas Presupuestarias** de los Comprobantes debe ser generado para cada uno, por tal motivo el acceso a la herramienta presenta una filtro de búsqueda.



**Buscar Reasignación de Comprobantes**

Búsqueda

▼ Datos Generales del Comprobante\*

Fondo o Caja  + - Etd. Proceso  ...  + -

Estado

Identificación del Comprobante

Etd. Emisora  ...  + - Moneda  + -

Tipo  + -

Ejercicio  1-3

Número  1-3

Importes

Total Moneda Origen  hasta

Total Moneda Curso Legal  hasta

Identificador del Trámite

Etd. Emisora  ...  + - Documento Respalatorio

Tipo  ...

Tipo  + -

Número  1-3

Identificación

Ejercicio  1-3

Año  1-3

► Detalle de Imputación Presupuestaria\*

Limpiar

Abrir... Guardar... Administrar...

Buscar Cancelar

# Fondo Rotatorio

## Reasignación de Comprobantes



- Desde la Grilla que arroje el resultado de búsqueda, seleccionar el comprobante y ejecutar la acción **Abrir seleccionado**.

The screenshot shows the eSidif software interface. The title bar indicates 'eSidif - Versión 16.4.0RC4'. The menu bar includes 'Archivo', 'Edición', 'Herramientas', 'Consultas y Reportes', 'Ventana', and 'Ayuda'. The left sidebar shows a tree view of modules, with 'Fondos Rotatorios' expanded to show 'Facturas y ND' and 'Factura de Fondo Rotatorio'. The main window displays a search results grid for 'Reimputables/Reasignables'. A context menu is open over the first row, with 'Abrir seleccionados' highlighted.

Etd.	Emisora	Tipo Fondo	Código Fondo	Nombre Fondo	Tipo Cpte	Numero Cpte	Ejer	Estado	Importe Vigente
▶	SAF372	FR	1	FONDO ROTAT...	FACFR	8	2012	a_reasignar...	521,10
▶	SAF372	FR	1	FONDO ROTAT...	FACFR	7	2012	a_reasignar...	639,70
▶	SAF372	FR	1	FONDO ROTAT...	RANTF	226	2012	a_reasignar...	3.000,57
▶	SAF372	FR	1	FONDO ROTAT...	RANTF	259	2012	a_reasignar...	95,00
▶	SAF372	FR	1	FONDO ROTAT...	RANTF	262	2012	a_reasignar...	2.993,54
▶	SAF372	FR	1	FONDO ROTAT...	RANTF	265	2012	a_reasignar...	3.393,52
▶	SAF372	FR	1	FONDO ROTAT...	RANTF	275	2012	a_reasignar...	891,00
▶	SAF372	FR	1	FONDO ROTAT...	RANTF	254	2012	a_reasignar...	1.149,50
▶	SAF372	FR	1	FONDO ROTAT...	RANTF	264	2012	a_reasignar...	3.006,67
▶	SAF372	FR	1	FONDO ROTAT...	RANTF	273	2012	a_reasignar...	80,00
▶	SAF372	FR	1	FONDO ROTAT...	RANTF	274	2012	a_reasignar...	1.100,00
▶	SAF372	FR	1	FONDO ROTAT...	RANTF	277	2012	a_reasignar...	1.438,58
▶	SAF372	FR	1	FONDO ROTAT...	RANTF	261	2012	a_reasignar...	2.957,31
▶	SAF372	FR	1	FONDO ROTAT...	RANTF	267	2012	a_reasignar...	2.601,50
▶	SAF372	FR	1	FONDO ROTAT...	RANTF	268	2012	a_reasignar...	2.951,20
▶	SAF372	FR	1	FONDO ROTAT...	RANTF	270	2012	a_reasignar...	3.000,00
▶	SAF372	FR	1	FONDO ROTAT...	RANTF	271	2012	a_reasignar...	2.500,00

# Fondo Rotatorio

## Reasignación de Comprobantes



-En la solapa de “Reasignación”, se encuentra sugerida la imputación original (2019) y quedan editables las siguientes columnas: **Apertura Programática, UD y Ubicación Geográfica.** Asimismo, deberán completarse las nuevas columnas incorporadas en el presupuesto 2020 referidas a los códigos **PEX y BAPIN**

eSidif - Versión null

Archivo Edición Entidad Herramientas Consultas y Reportes Seguridad Ventana Ayuda

GSBC-2018-[326]-136

Etd. de Proceso SAF 326 Policía Federal Argentina Gestión FR  
Etd. Emisora SAF 326 Policía Federal Argentina Id. Cpte. GSBC 2018 136 Estado A Reasignar desde Autorizado

Información Adicional\*

Cabecera Detalle Presupuestario **Reasignación**

Imputación Presupuestaria											Imputación Presupuestaria (A Reasignar)															
SAF	UD	AProgramáti...	UG	OGasto	FFin	M	EDest.	PEX	SIGADE	BAPIN	Importe ...	Importe M...	Codigo de Catalogo	Ejer	Institución	SAF	UD	AProgramáti...	UG	OGasto	FFin	M	EDest.	PEX	SIGADE	BAPIN
326	326	1.0.0.1.0	2	3.5.5.0	1.1	1					100,00	100,00		2019	41.4.0	326	326	1.0.0.1.0	2	3.5.5.0	1.1	1				

# Fondo Rotatorio

## Reasignación de Comprobantes



- Una vez modificados y poblados todos los campos requeridos, desde el menú Entidad se podrá seleccionar la opción **Reasignar** que dejará el comprobante en su estado definitivo.

eSidif - Versión null

hivo Edición Entidad Herramientas Consultas y Reportes Seguridad Ventana Ayuda

GSBC-2018-[326]-136

Etd. de Proceso SAF 326 Policía Federal Argentina Gestión FR

Etd. Emisora SAF 326 Policía Federal Argentina Id. Cpte. GSBC 2018 136 Estado A Reasignar desde Autorizado

Información Adicional\*

Cabecera Detalle Presupuestario **Reasignación**

Imputación Presupuestaria													Imputación Presupuestaria (A Reasignar)													
SAF	UD	AProgramati...	UG	OGasto	FFin	M	EDest.	PEX	SIGADE	BAPIN	Importe...	Importe M...	Codigo de Catalogo	Ejer	Institución	SAF	UD	AProgramati...	UG	OGasto	FFin	M	EDest	PEX	SIGADE	BAPIN
326	326	1.0.0.1.0	2	3.5.5.0	1.1	1					100,00	100,00		2019	41.4.0	326	326	1.0.0.1.0	2	3.5.5.0	1.1	1		6060200		71331

Entidad Herramientas Consultas y Reportes Seguridad

- Observaciones...
- Propiedades...
- Reasignar**
- Anular
- Ir a Comprobantes Asociados
- Ir a Rendiciones Administrativas Asociadas
- Ir a Comprobantes de Pago Asociados