



Ministerio de Economía
Argentina

Instructivo de instalación del cliente Citrix Workspace y excepción de uso de proxy

Revisión: 19

Vigencia: 06/03/2020

Página 1 de 18

DGSIAF
Dirección General de Sistemas Informáticos de
Administración Financiera

1. Contacto

Ante cualquier duda o consulta relacionada con el contenido de este documento dirigirse a:
Centro de Atención de Usuarios, mesa@mecon.gov.ar , Hipólito Yrigoyen 250 piso 4 of 408,
Te: 4349-8700

Índice:

1. Contacto	1
2. Objetivo y audiencia	2
3. Requerimientos técnicos	2
3.1. HARDWARE	2
3.2. SOFTWARE	2
3.3. REQUERIMIENTOS PARA LAS COMUNICACIONES.....	2
3.3.1. <i>Enlace de comunicación dedicado</i>	2
3.3.2. <i>Acceso por Internet</i>	3
4. Excepción de uso de proxy.....	3
5. Procedimiento de instalación del Certificado para SSL-VPN	7
5.1. VERIFICACIÓN DEL CERTIFICADO.....	11
6. Procedimiento de instalación del Cliente Citrix Workspace.....	13
7. Acceso a la Aplicación	16
8. Excepciones de Seguridad de Archivos del Cliente.....	16
9. Cronograma de revisiones.....	18



2. Objetivo y audiencia

Este documento detalla los requerimientos técnicos y describe los pasos a seguir para instalar el cliente Citrix Workspace en las PCs de los usuarios finales, de forma tal de permitir el acceso de los mismos a los sistemas provistos por la Dirección General de Sistemas Informáticos de Administración Financiera de la Secretaría de Hacienda (DGSIAF).

Este documento está destinado al personal técnico de la Secretaría de Hacienda y personal de soporte de los diferentes Organismos que necesiten implementar conexiones al sistema eSIDIF / SLU / MCC / UEPEX / BUDI / SIDIF GRAFICO / BI / SIRHU.

3. Requerimientos técnicos

Requerimientos en las PCs para la instalación del **cliente Citrix Workspace**:

3.1. Hardware

- ◆ Procesador: Mínimo 1 GHz de 32bits o de 64bits.
- ◆ Memoria: Mínimo 1 GB de RAM (para 32 bits) o 2 GB de RAM (para 64 bits).
- ◆ Espacio en disco: Debe haber 200 MB libres durante la instalación.
- ◆ Placa de red Ethernet instalada en la PC.
- ◆ Placa de video debe soportar una resolución de 1024 x 768.

3.2. Software

- ◆ Sistema operativo: Windows 7, Windows 8.1, Windows 10
- ◆ Internet Explorer 11.0 / Mozilla Firefox 57.0 ó superior instalado.
- ◆ Permisos: Durante la instalación el usuario que va a utilizar el sistema debe tener permisos de Administrador sobre la PC.
- ◆ Uso de servidor proxy deshabilitado o exceptuado según lo indicado en [Excepción de uso de proxy](#)

Si accede por enlace Punto a Punto:

- ◆ Protocolo TCP/IP configurado en la PC, preferentemente con direcciones IP estáticas.

Si accede por internet:

- ◆ Certificado de la Autoridad Certificante del Ministerio de Economía instalado.

3.3. Requerimientos para las comunicaciones

3.3.1. Enlace de comunicación dedicado

- ◆ El enlace de datos debe contar con los siguientes requisitos mínimos de calidad de servicio, **medidos desde las PCs de los usuarios**:
 - Ancho de Banda disponible: 15 Kb/s libre (por usuario simultáneo)
 - Tiempo de respuesta de ping máximo: 100 ms
 - Pérdida de paquetes: menor a 1 por mil, distribuido uniformemente
- Si el enlace es utilizado para transportar tráfico adicional al generado por las aplicaciones de la DGSIAF, deberá implementarse algún mecanismo de priorización de tráfico (o



reserva de ancho de banda) que permita garantizar en todos los casos y cualquiera sean las condiciones de tráfico, el ancho de banda necesario.

- ♦ Las PCs de los usuarios deben formar parte de una red LAN que tenga acceso por medio de este enlace a la red de la Secretaría de Hacienda.
- ♦ Las direcciones IP de las PCs asignadas a los usuarios deben ser estáticas.
- ♦ Los firewalls y routers por los que sea enrutado el tráfico generado entre los usuarios y los servidores de la DGSIAF deben permitir el paso de:
 - ♦ TCP 80
 - ♦ TCP 1494
 - ♦ Ping
 - ♦ Traceroute

Las direcciones IP de los servidores a habilitar son las siguientes:

- ♦ Red 172.20.6.0/23

El tráfico dirigido a las direcciones mencionadas deberá enrutarse a través de la interfaz conectada a la red LAN del SAF, del router del enlace de datos.

3.3.2. Acceso por Internet

- ♦ Acceso a Internet sin necesidad de uso de servidor proxy para el dominio mecon.gov.ar, utilizando protocolo TCP, puerto 443. Se admite NAT uno a uno y NAT con mapeo de puertos.
- ♦ Tener exceptuadas en el Firewall y/o Proxy las direcciones: 172.20.6.0/23 y tener habilitados los puertos TCP 80 y 1494 para el envío/recepción.
- ♦ Ancho de Banda disponible: 40 Kb/s libre (por usuario simultáneo)
Tiempo de respuesta de ping máximo: 300 ms
Pérdida de paquetes: máximo 1%, distribuido uniformemente.

4. Excepción de uso de proxy

Para Internet Explorer

- ♦ Para exceptuar el uso de proxy para el acceso a los servidores de las aplicaciones de la DGSIAF y los dominios del Ministerio de Economía, abra una ventana de Internet Explorer y entre al menú Herramientas → Opciones de Internet → Conexiones → Configuración de LAN → Servidor proxy → Opciones Avanzadas → Excepciones. Aparecerán las siguientes pantallas:



Instructivo de instalación del cliente Citrix Workspace y excepción de uso de proxy

Revisión: 19

Vigencia: 06/03/2020

Página 4 de 18

DGSI AF

Dirección General de Sistemas Informáticos de
Administración Financiera

Opciones de Internet [?] [X]

General | Seguridad | Privacidad | Contenido

Conecciones | Programas | Opciones avanzadas

Haga clic en Instalar para configurar una conexión a Internet. [Instalar...]

Configuración de acceso telefónico y de redes privadas virtuales

[Agregar...]
[Quitar]
[Configuración...]

Elija Configuración si necesita configurara un servidor proxy para una conexión.

No marcar nunca una conexión
 Marcar cuando no haya ninguna conexión a la red
 Marcar siempre la conexión predeterminada

Predeterminada: Ninguna [Predeterminada]

Configuración de la red de área local (LAN)

La configuración de LAN no se aplica a las conexiones de acceso telefónico. Elija Configuración, más arriba, para configurar acceso telefónico. [Configuración de LAN...]

[Aceptar] [Cancelar] [Aplicar]

Configuración de la red de área local (LAN) [?] [X]

Configuración automática

La configuración automática puede superponerse a la manual. Para evitar que esto ocurra, deshabilite la configuración automática.

Detectar la configuración automáticamente
 Usar secuencia de comandos de configuración automática

Dirección: []

Servidor proxy

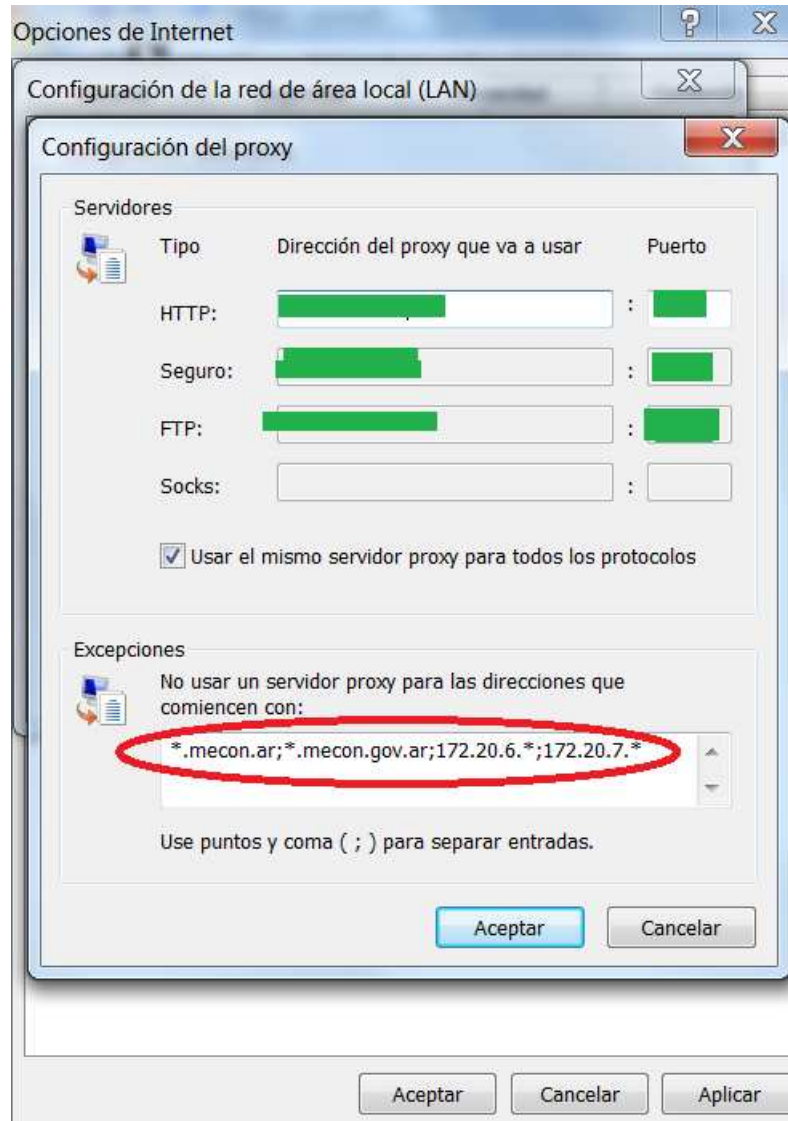
Utilizar un servidor proxy para su LAN. Esta configuración no se aplicará a conexiones de acceso telefónico o de redes privadas virtuales (VPN).

aplicar a conexiones de acceso telefónico o de redes privadas virtuales (VPN).

Dirección: [proxy2.mecan.gob.ar] Puerto: [8080] [Opciones avanzadas...]

No usar servidor proxy para direcciones locales

[Aceptar] [Cancelar]



- ◆ En la ventana "Excepciones" agregue **172.20.6.*; 172.20.7.***; Si usted está dentro de la red del Ministerio de Economía, agregue también ***.mecon.gov.ar; *.mecon.ar**;

Para Mozilla Firefox

- ◆ Para deshabilitar el uso de proxy para el acceso a dominios del Ministerio de Economía, abra una ventana de Mozilla Firefox y entre al menú Herramientas → Opciones → Avanzado → Red → Configuración → Opciones Avanzadas → Excepciones. Aparecerán las siguientes ventanas:



Ministerio de Economía
Argentina

Instructivo de instalación del cliente Citrix Workspace y excepción de uso de proxy

Revisión: 19

Vigencia: 06/03/2020

Página 6 de 18

DGSI AF
Dirección General de Sistemas Informáticos de
Administración Financiera



Firefox | about:preferences#advanced

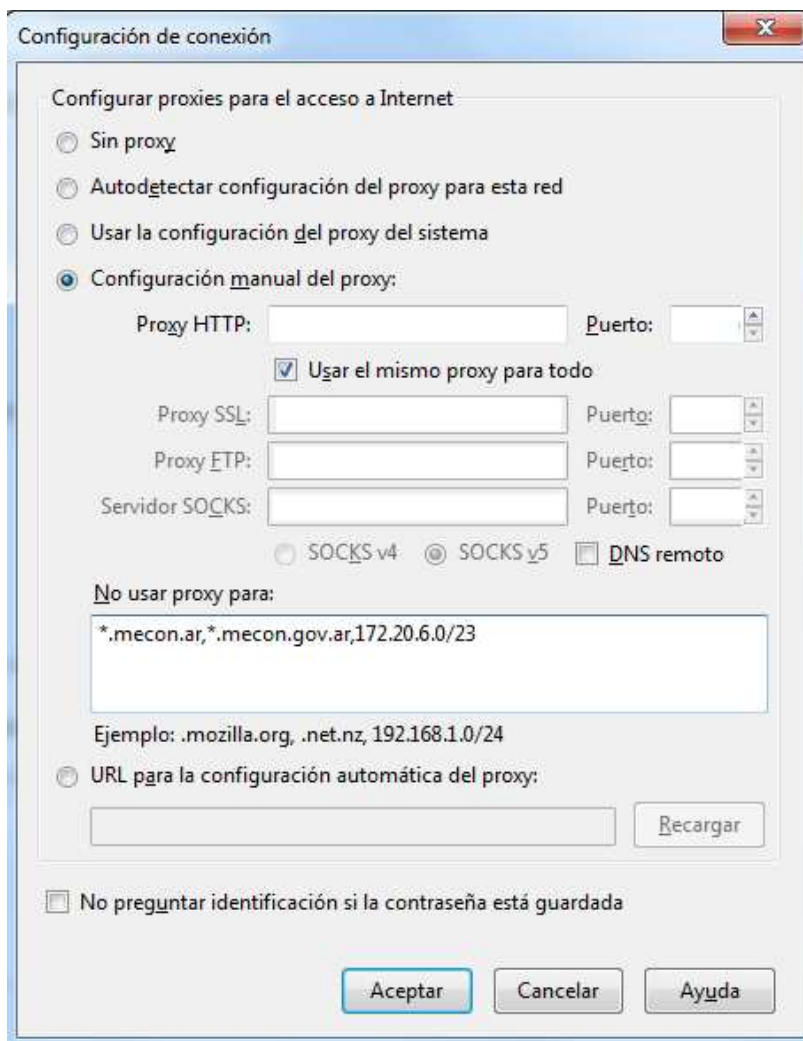
Avanzado

General | Elección de datos | **Red** | Actualizar | Certificados

Conexión
Configurar cómo Firefox se conecta a Internet [Configuración...](#)

Contenido web en caché
El contenido web está actualmente usando 7,5 MB de espacio en disco [Limpiar ahora](#)

Ignorar la administración automática de caché
Limitar la caché a MB de espacio



Configuración de conexión

Configurar proxies para el acceso a Internet

Sin proxy
 Autodetectar configuración del proxy para esta red
 Usar la configuración del proxy del sistema
 Configuración manual del proxy:

Proxy HTTP: Puerto:

Usar el mismo proxy para todo

Proxy SSL: Puerto:

Proxy FTP: Puerto:

Servidor SOCKS: Puerto:

SOCKS v4 SOCKS v5 DNS remoto

No usar proxy para:

Ejemplo: .mozilla.org, .net.nz, 192.168.1.0/24

URL para la configuración automática del proxy:
 [Recargar](#)

No preguntar identificación si la contraseña está guardada

[Aceptar](#) [Cancelar](#) [Ayuda](#)



Ministerio de Economía
Argentina

Instructivo de instalación del cliente Citrix Workspace y excepción de uso de proxy

Revisión: 19

Vigencia: 06/03/2020

Página 7 de 18

DGSIAF
Dirección General de Sistemas Informáticos de
Administración Financiera

- ♦ En la etiqueta "Sin proxy para", agregue **172.20.6.* y 172.20.7.*** Si usted está dentro de la red del Ministerio de Economía, agregue también ***.mecon.gov.ar, *.mecon.ar,**

5. Procedimiento de instalación del Certificado para SSL-VPN

La importación del certificado de la Autoridad Certificante del Ministerio de Economía debe realizarse en Internet Explorer, independientemente de que se utilice un navegador diferente para el acceso a las aplicaciones.

Abra una ventana de Navegador Web Internet Explorer, e ingrese a la página <http://dgsiaf.mecon.gov.ar>. Hacer click en "Instrucciones de Acceso" dentro de la sección Trámites.

Secretaría de Hacienda | Subsecretaría de Presupuesto | DGSIAF

DGSIAF | Dirección General de Sistemas Informáticos de
Administración Financiera

Desarrollamos y mantenemos el Sistema Integrado de Administración Financiera (SIAF) y un conjunto de sistemas conexos que dan soporte a la gestión presupuestaria, financiera y contable del sector público.

NUESTROS SISTEMAS

INFRAESTRUCTURA

ESTADÍSTICAS

ACCESOS TRANSACCION | ACCESOS GERENCIAL | ACCESOS EPROV

eSidif

Cantidad promedio de accesos al sistema eSidif en días hábiles

15k
14k

13 575 | 14 274 | 14 000

ATENCIÓN A USUARIOS

4349-8700
mesa@mecon.gov.ar
Lunes a viernes de 9 a 19 hs.

TRÁMITES

- Solicitud Acceso Usuarios (eSidif, BI, SLU, UEPEX, BUDI, MCC, SIRHU, SC)
- Instrucciones de Acceso (eSidif, SLU, UEPEX, BUDI, MCC, SC)**
- Solicitud Acceso Web Services
- Solicitud Alta Sistema UEPEX
- Solicitud Dominio Especial (eSidif, BI)

Para descargar el certificado haga click en el link "aquí"



Ministerio de Economía
Argentina

Instructivo de instalación del cliente Citrix Workspace y excepción de uso de proxy

Revisión: 19

Vigencia: 06/03/2020

Página 8 de 18

DGSIAF
Dirección General de Sistemas Informáticos de
Administración Financiera

Instrucciones de Acceso

Para acceder a los sistemas eSidif, SIDIF Central Gráfico, SLU, MCC, UEPEX o BUDI utilice el siguiente [instructivo](#).

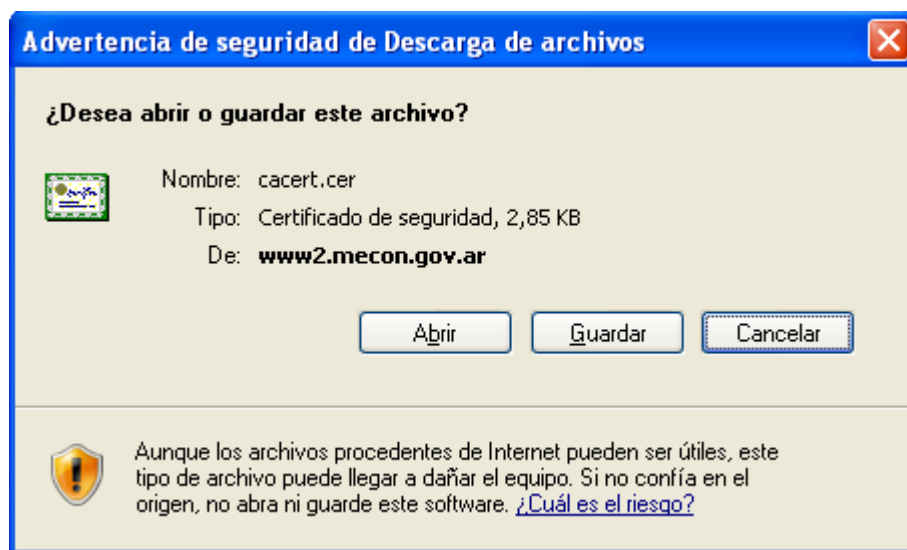
Si sólo necesita instalar el cliente Citrix para Windows, descárguelo [aquí](#).

Para instalar el certificado de SSL-VPN acceda [aquí](#).

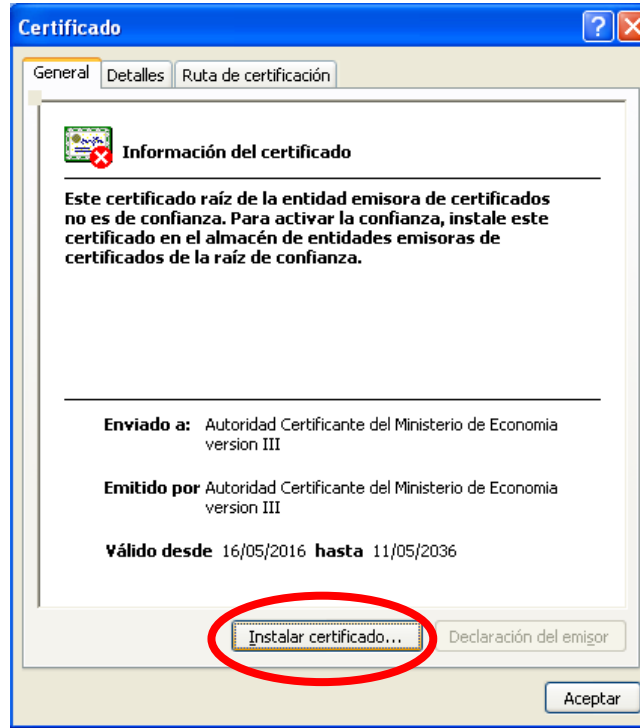
Otros Documentos relacionados

- [Solución a problemas frecuentes](#)

- Aparecerá una ventana de descarga, seleccione **Abrir**



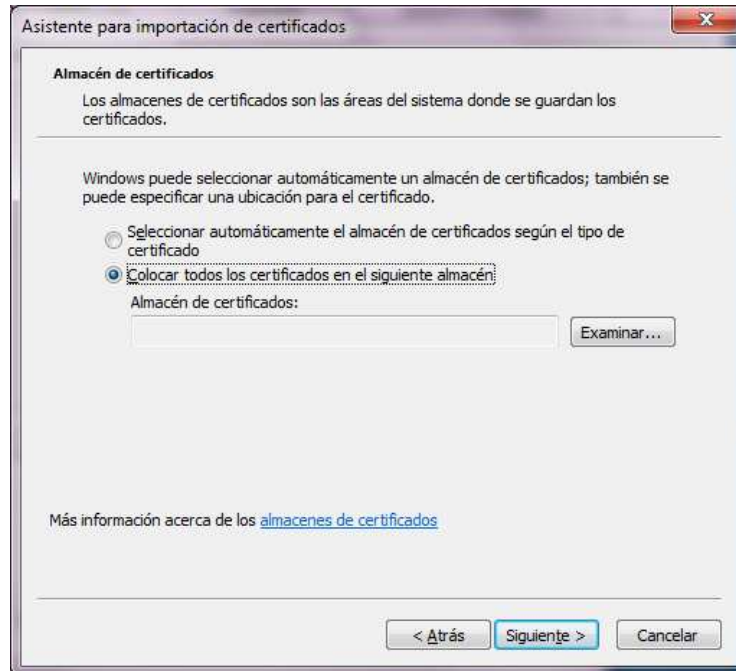
- Posteriormente realice la instalación del certificado presionando el botón **Instalar certificado**.



- Presione el botón **Siguiente** para continuar con la instalación.



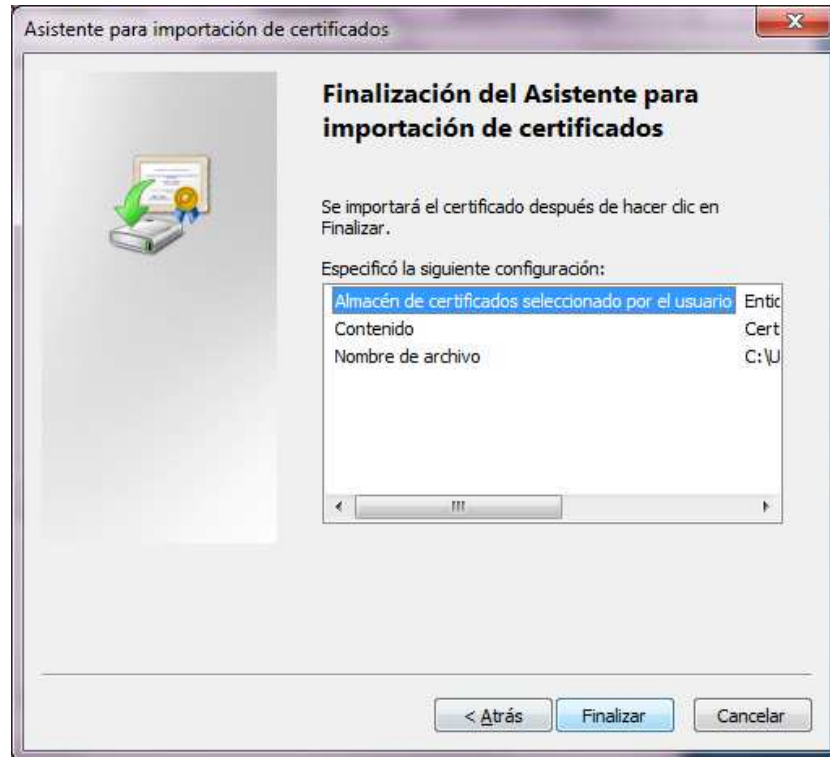
- Seleccione la opción **Colocar Todos los Certificados en el Siguiente Almacén** y presione el botón **Examinar**.



- Seleccione **Entidades de certificación raíz de confianza** y presione el botón Aceptar.

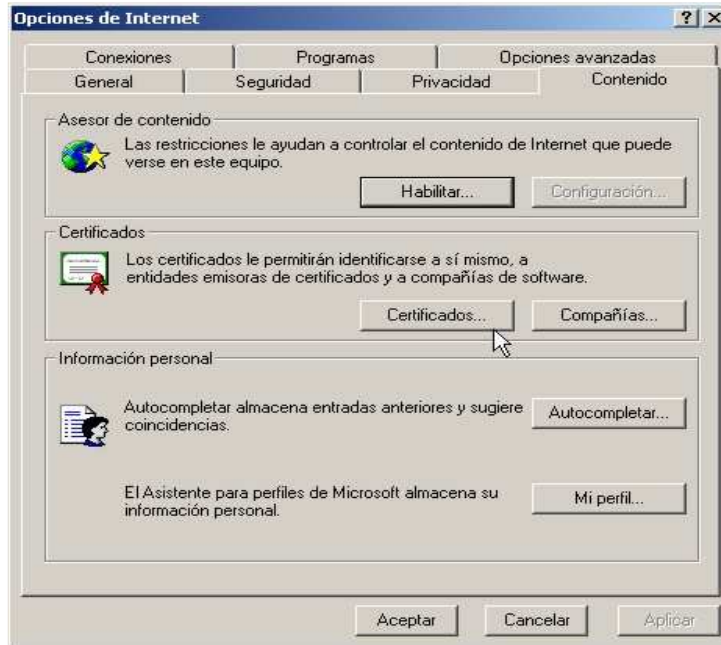


- Presione El botón **Finalizar** para concluir con la Instalación.

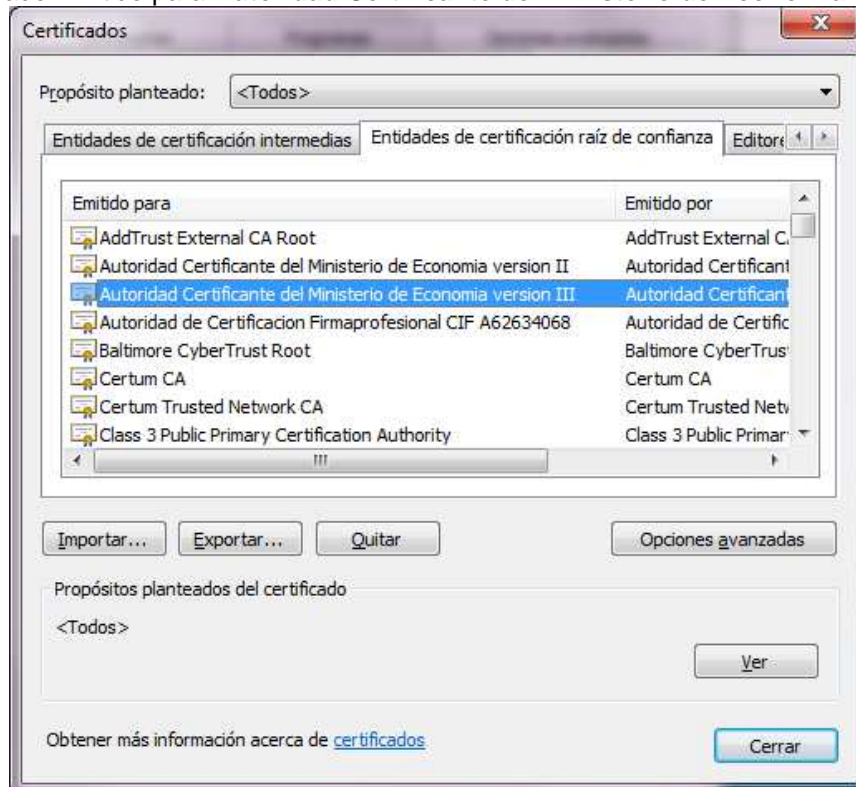


5.1. Verificación del Certificado

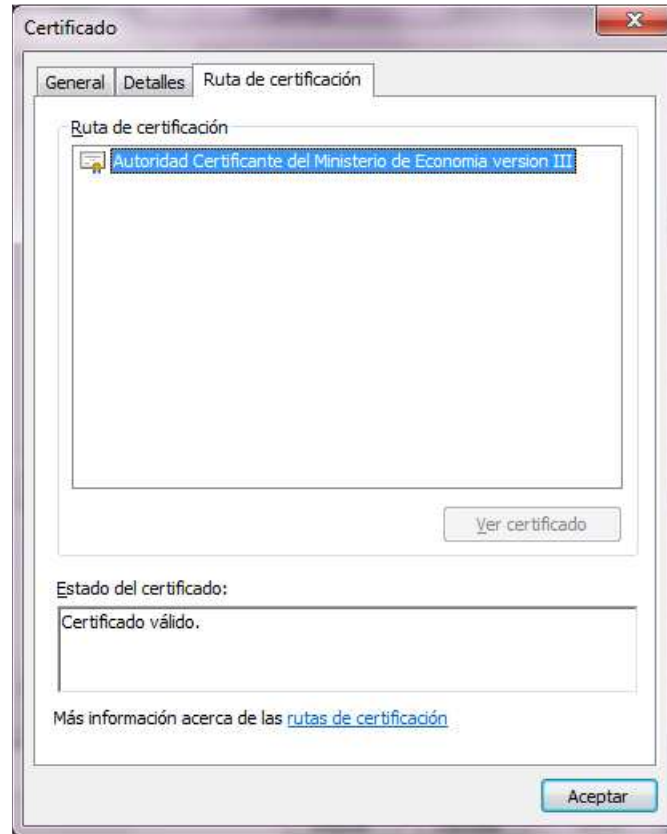
- ♦ Para verificar el Certificado inicie el Internet Explorer.
- ♦ Presione el botón **Herramientas** – > **Opciones de Internet**.
- ♦ Vaya a la solapa **Contenido** y Presione el Botón **Certificados**.



- ◆ En la solapa **Entidades de certificación raíz de confianza** debe encontrar instalado el Certificado Emitido para **Autoridad Certificante del Ministerio de Economía Versión III**.



- ◆ Haga Doble click sobre el certificado y vaya a la solapa **Ruta de Certificación**.
- ◆ En la casilla Estado del Certificado deberá aparecer **Certificado Válido**.



6. Procedimiento de instalación del Cliente Citrix Workspace

Si tiene alguna versión del cliente Citrix Ica instalada, deberá desinstalarla.

- ◆ Abra una ventana de Navegador Web Internet Explorer / Mozilla Firefox, e ingrese la siguiente dirección:
 - ◆ Si posee Windows **7, 8.1, 10 o superior**:
<https://dgsiaf.mecon.gov.ar/files/CitrixReceiver.exe> **Version 19.11.0.50**
- ◆ En el aviso de Descarga de Archivo, pulse **Guardar**.

Para Windows 7, 8.1, 10 o superior

- ◆ Una vez descargado el archivo, hacer doble click sobre él. Aparecerá la siguiente ventana. Por favor espere a que el programa termine de realizar la carga de los archivos de instalación.
 - ◆ Luego, presentará la siguiente pantalla. Pulse en **Iniciar**.
-



Ministerio de Economía
Argentina

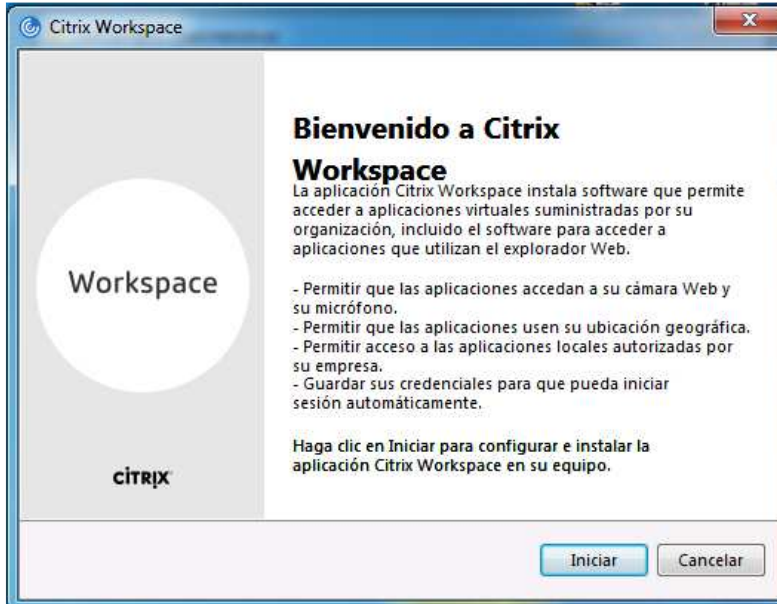
Instructivo de instalación del cliente Citrix Workspace y excepción de uso de proxy

Revisión: 19

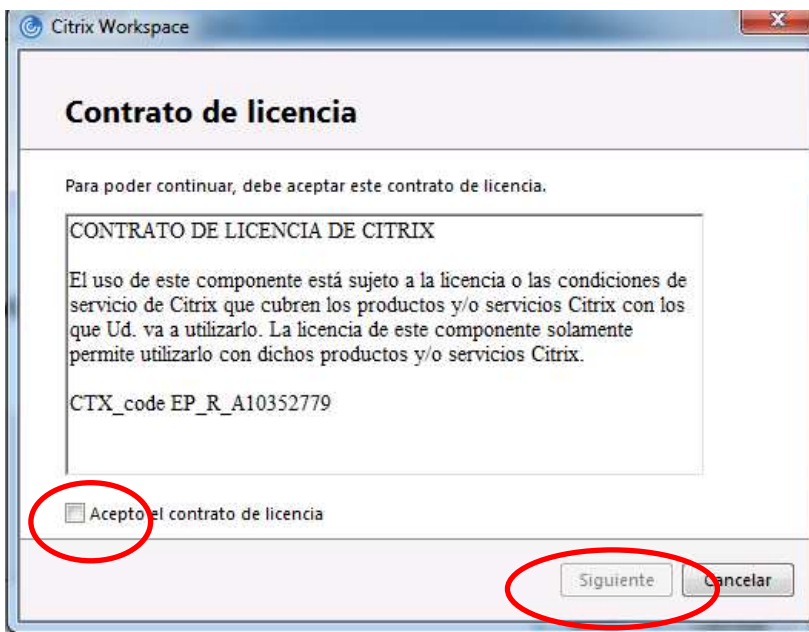
Vigencia: 06/03/2020

Página 14 de 18

DGSIAF
Dirección General de Sistemas Informáticos de
Administración Financiera



Aparecerá la siguiente pantalla:



Tildar *Acepto el contrato de licencia* y pulse en *Siguiente*



Ministerio de Economía
Argentina

Instructivo de instalación del cliente Citrix Workspace y excepción de uso de proxy

Revisión: 19

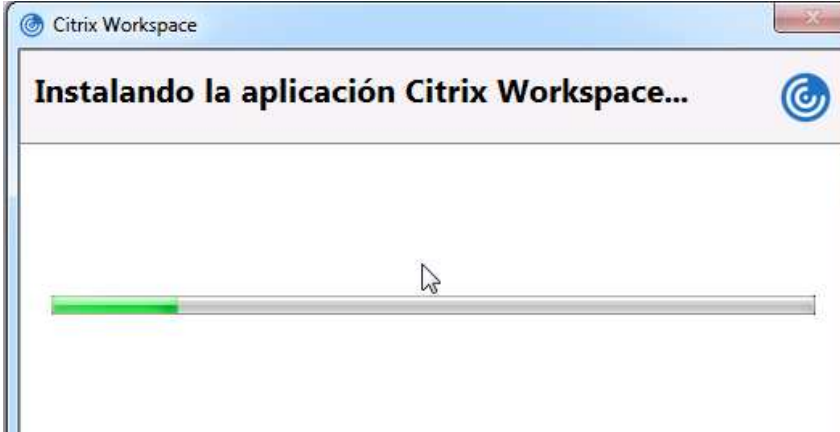
Vigencia: 06/03/2020

Página 15 de 18

DGSIAF
Dirección General de Sistemas Informáticos de
Administración Financiera



Pulse *Instalar* (No tildar la opción Habilitar Single Sing-on)
El proceso indicará que se está inicializando y luego instalando



Cuando termina aparece esta pantalla:



Ministerio de Economía
Argentina

Instructivo de instalación del cliente Citrix Workspace y excepción de uso de proxy

Revisión: 19

Vigencia: 06/03/2020

Página 16 de 18

DGSIAF
Dirección General de Sistemas Informáticos de
Administración Financiera



Pulse *Finalizar*

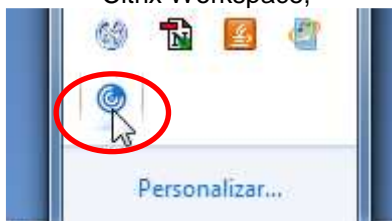
7. Acceso a la Aplicación

Si usted desea utilizar la aplicación **ESIDIF / SLU / MCC / BUDI / UEPEX / SIDIF GRAFICO / BI / SIRHU**

- a través de un enlace de comunicación dedicado, deberá acceder en su navegador de internet a la siguiente dirección:
<http://172.20.6.60> o (<http://arif.mecon.ar/> si está dentro de la red del Ministerio de Economía)
- a través de Internet, deberá acceder en su navegador de internet a la siguiente dirección: <https://asa-ext.mecon.gov.ar/>. Deberá seleccionar en "Group" la opción INTERUI. En la pantalla siguiente seleccionar la opción "[Accesos a Sistemas de Informacion Financiera](#)"

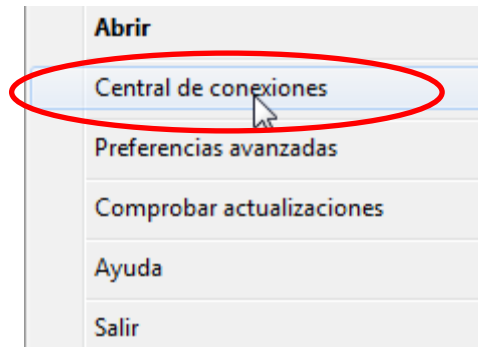
8. Excepciones de Seguridad de Archivos del Cliente

- Para verificar las opciones de seguridad de los archivos del cliente debe ir al ícono de Citrix Workspace,

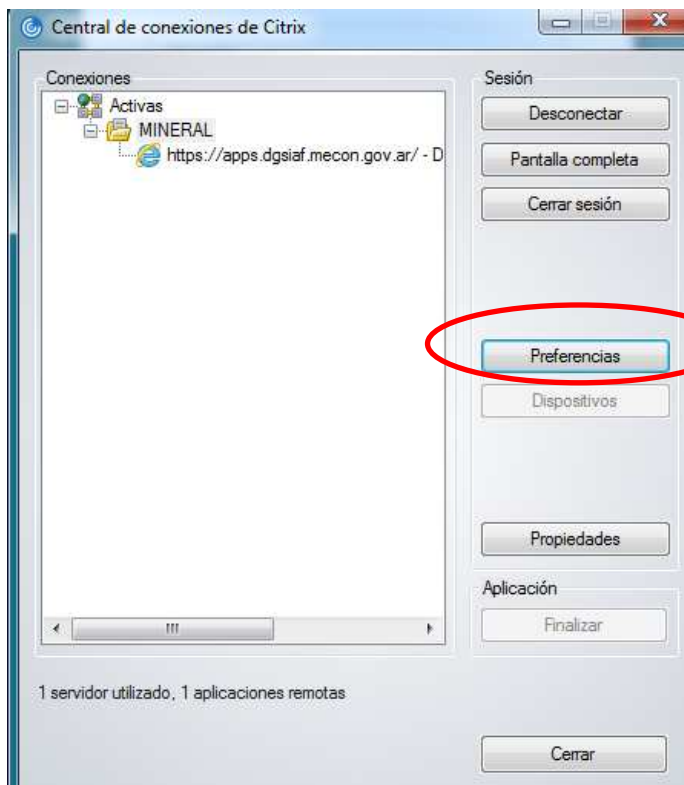




y hacer click con el botón derecho

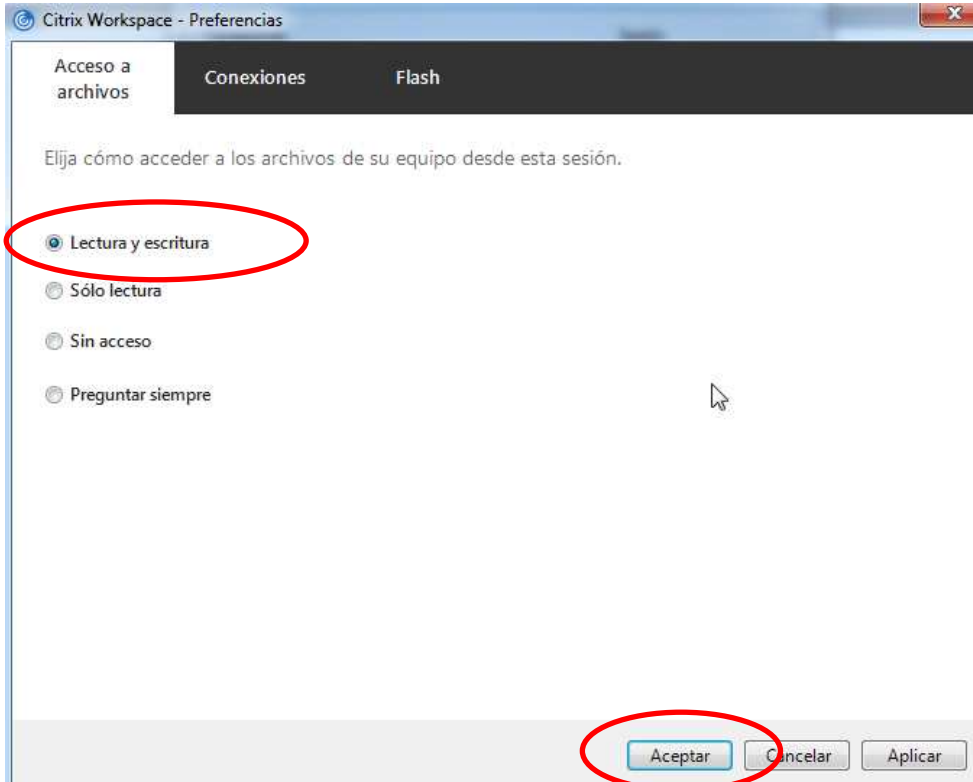


En este menú pulsar en “*Central de conexiones*”.
Aparece la siguiente ventana.



Pulsar en *Preferencias*

En la solapa *Acceso a archivos*, tildar la opción *Lectura y escritura* y luego pulsar en *Aceptar*



- **Nota:** para poder modificar estas opciones debe estar conectado a alguna aplicación (ej: ESIDIF / SLU / MCC / BUDI / UEPEX / SIDIF GRAFICO / BI / SIRHU)

9. Cronograma de revisiones

Versión	Fecha	Área/Sector de Origen	Elaborado por	Observaciones
00	31/07/08	Arat	Andrea Lara	Versión original
13	22/12/15	Arat	Alejandra Fisanotti	Actualización denominación del Ministerio.
14	29/12/16	Arat	Lihue Foschia	Actualización del punto 5.
15	26/05/17	Arat	Alejandro Cela Giner	Actualización puntos 6 y 7
16	26/09/17	Arat	Alejandro Cela Giner	Actualización receiver.
17	11/10/17	Arat	Heliana Bianchín	Actualización punto 5.
18	07/03/18	Arat	Alejandra Fisanotti	Actualización Citrix Workspace.
19	06/03/2020	Arat	Alejandra Fisanotti	Actualización del logo