



Módulo

Gestión de Contabilidad General en e-Sidif

“Cierre Contable”

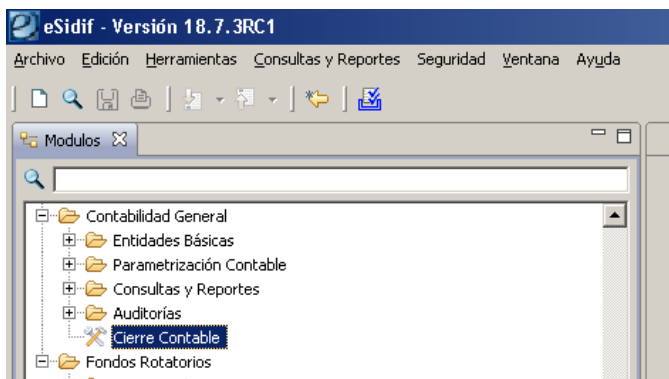
Guía de Ayuda para el Usuario

PRINCIPALES FUNCIONES OPERATIVAS DE USO

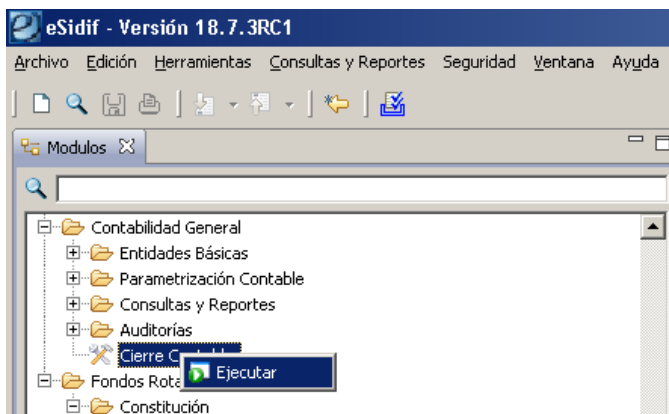
Cierre Contable

El e-Sidif cuenta con una herramienta denominada “Cierre Contable”, la cual confecciona, de manera automática, las minutas contables correspondientes con los asientos de cierre de ejercicio, conjuntamente con las minutas de inicio del ejercicio siguiente. Complementariamente, el cierre contable bloquea el ingreso de operaciones en el ejercicio sujeto a cierre.

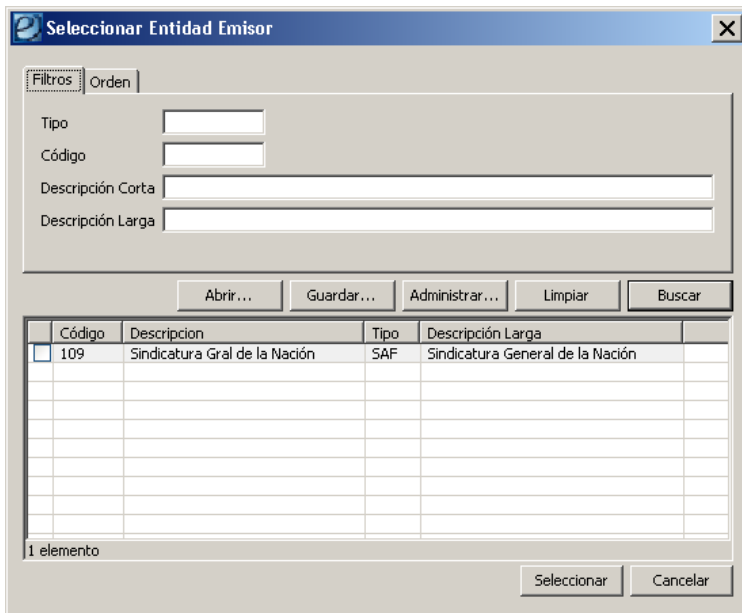
Para hacer uso de la funcionalidad se debe recurrir al ítem de menú “Cierre Contable” que se observa en el siguiente print:



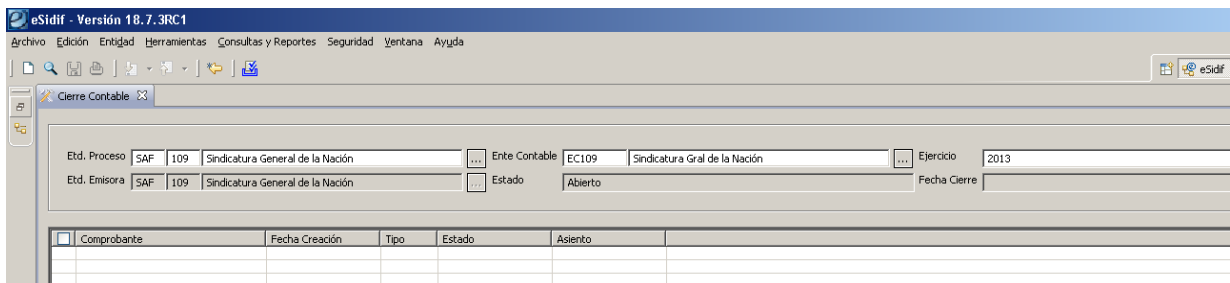
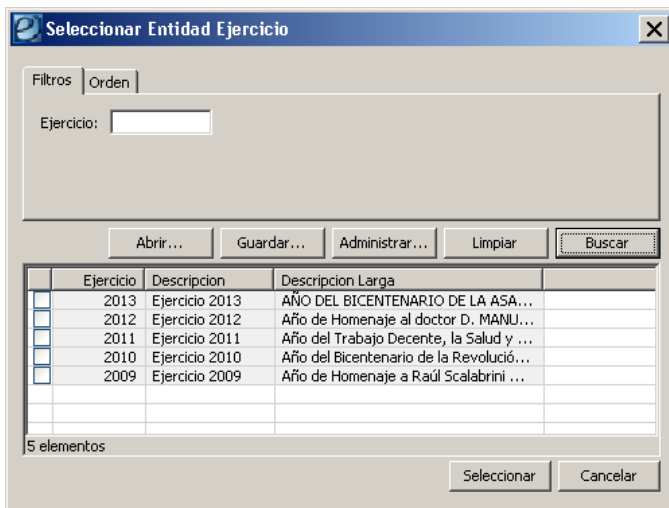
Con el botón derecho del Mouse sobre el ítem de menú aparece la opción de ejecutar el cierre contable



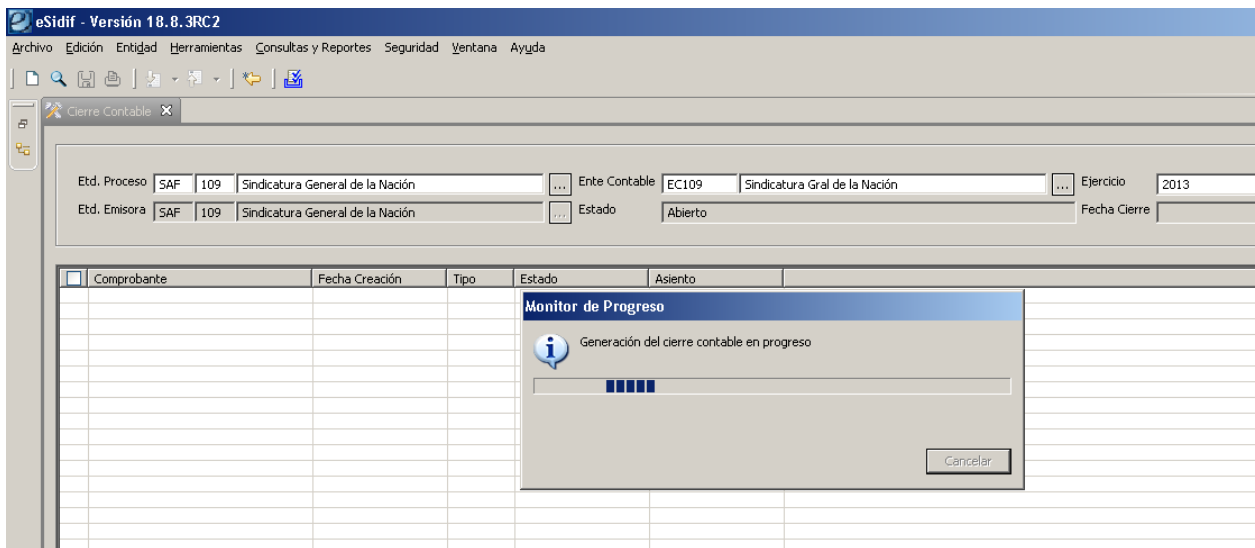
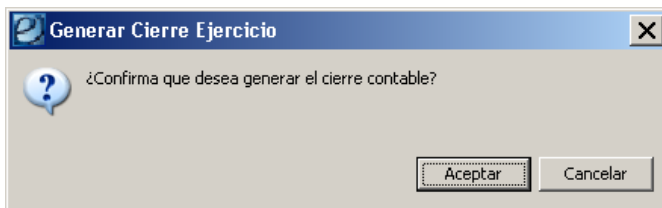
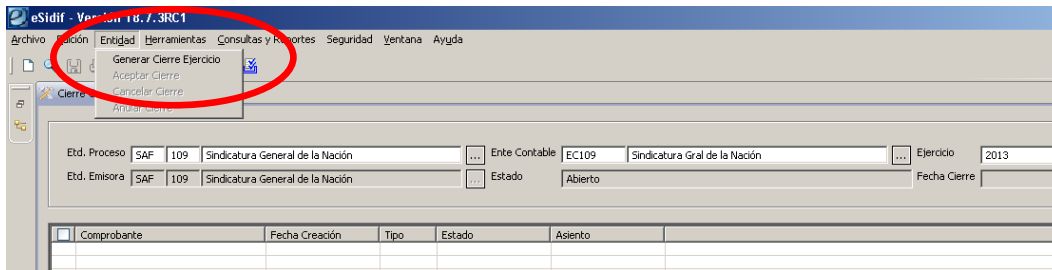
Al ejecutar la opción cierre contable, se abre el editor del Cierre Contable, cuyo estado que adopta es “abierto”. En él se debe ingresar la entidad proceso del cierre contable. Si recurrimos a la Lista de Valores (LOV)



Si se elige la entidad proceso, el sistema popula el campo ente contable y entidad emisora. Posteriormente solicita el ejercicio contable que será cerrado.



Una vez completados los campos entidad proceso, ente contable y ejercicio, desde el menú entidad de observa la opción de “Generar Cierre de Ejercicio”.



IMPORTANTE: para poder efectuar el cierre contable, el e-Sidif debe contar con los asientos de inicio respectivos del ejercicio que se esta cerrando.

Una vez generado, el estado que adopta el cierre contable es “en proceso de cierre”, y se exponen las 5 minutas contables en estado “autorizado” que fueron generadas.

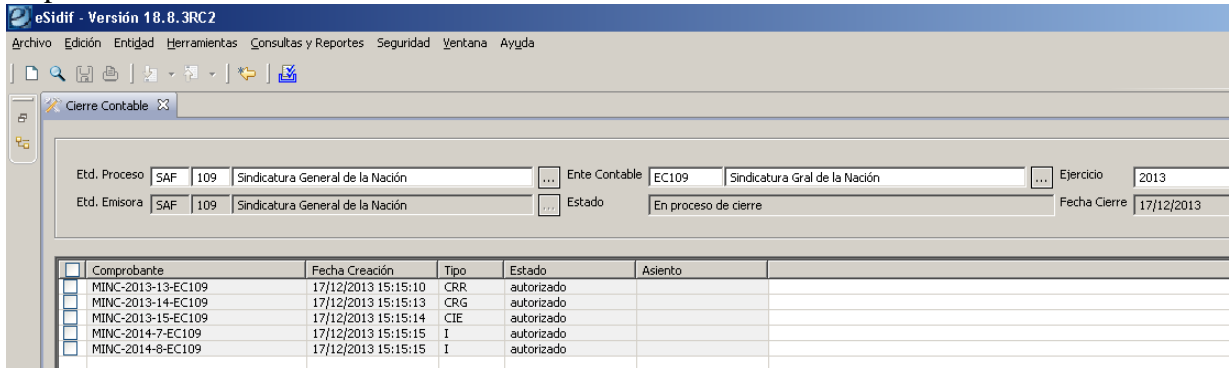
Se pueden distinguir 3 minutas de cierre del ejercicio en proceso de cierre:

- CRG – cierre reconocimiento de gastos
- CRR – cierre reconocimiento de recursos
- CIE – cierre cuentas patrimoniales

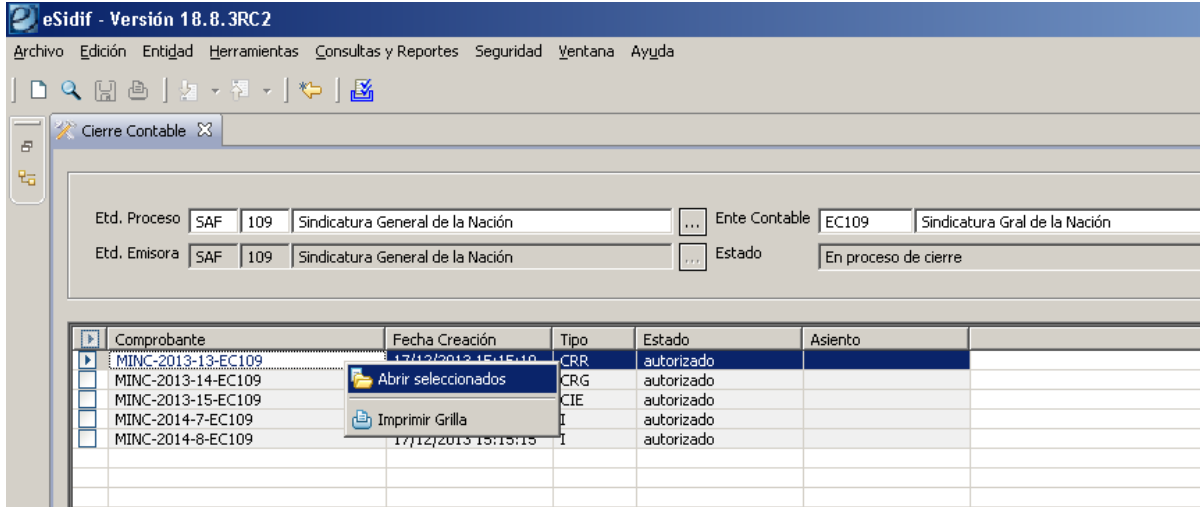
Y se pueden distinguir 2 minutas de inicio de ejercicio siguiente:

- I – inicio apertura de cuentas patrimoniales
- I – inicio apropiación de resultado de ejercicios anteriores

Se destaca que las Minutas de Inicio corresponden al ejercicio siguiente al que se encuentra en proceso de cierre.

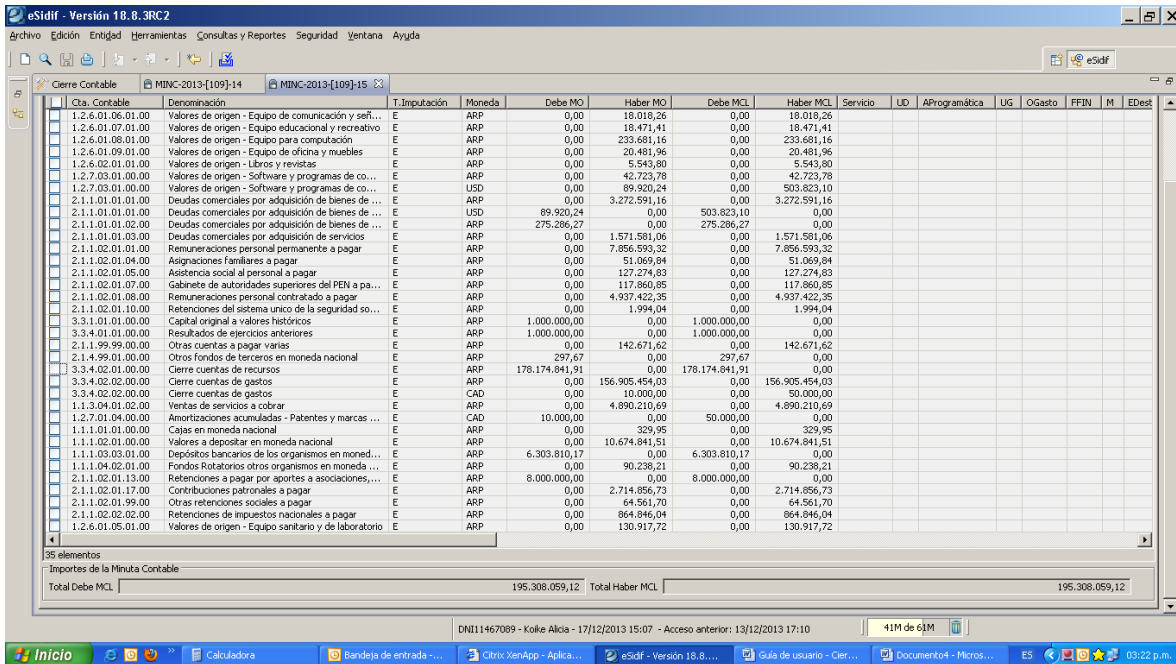
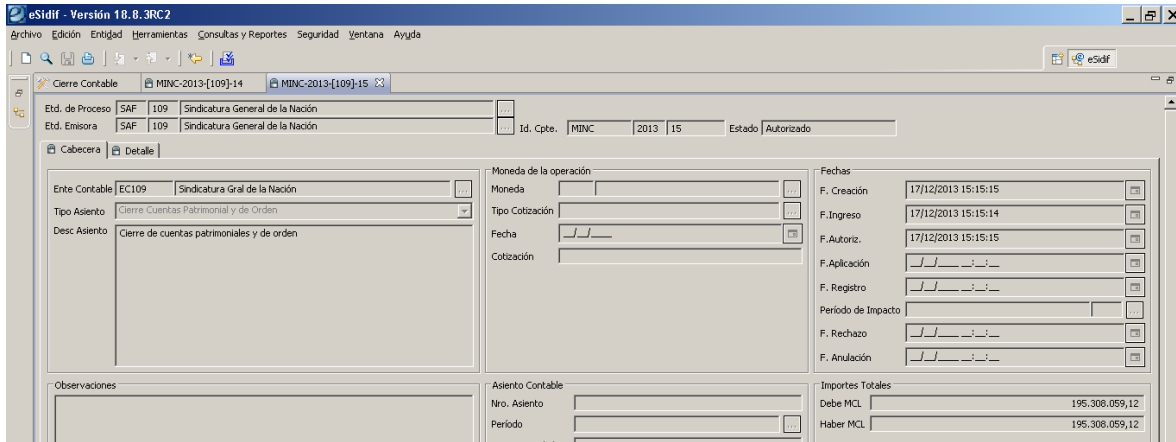


Previo a la aceptación del cierre contable, es posible consultar las minutas generadas a efectos de verificar la información contenida. Se puede navegar a estas minutas contables, seleccionándolas con el check que figura a la izquierda de la grilla. Con el botón derecho del mouse, aparecerá la opción “abrir seleccionado”



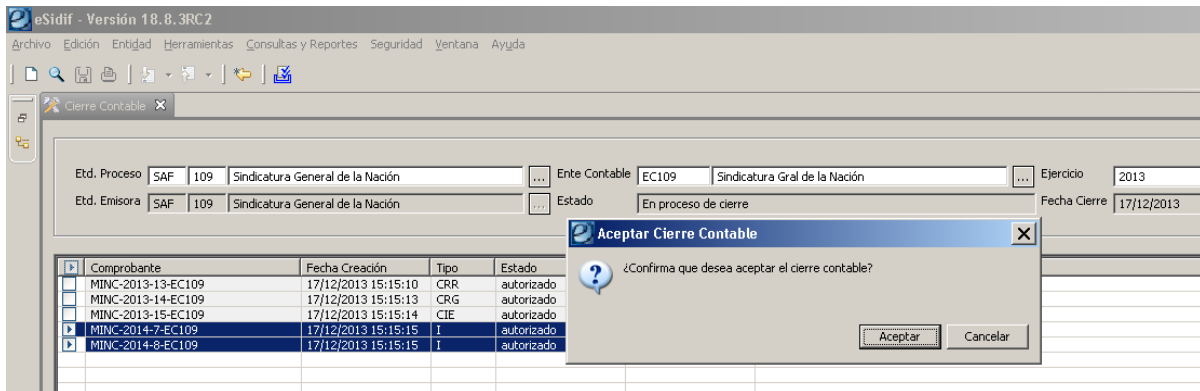
Así, el sistema permitirá visualizar el contenido de las minutas contables. En el print de ejemplo, se visualiza la minuta correspondiente a “CIE – Cierre de cuentas patrimoniales y de orden”.

Módulo Contabilidad General - e-sidif

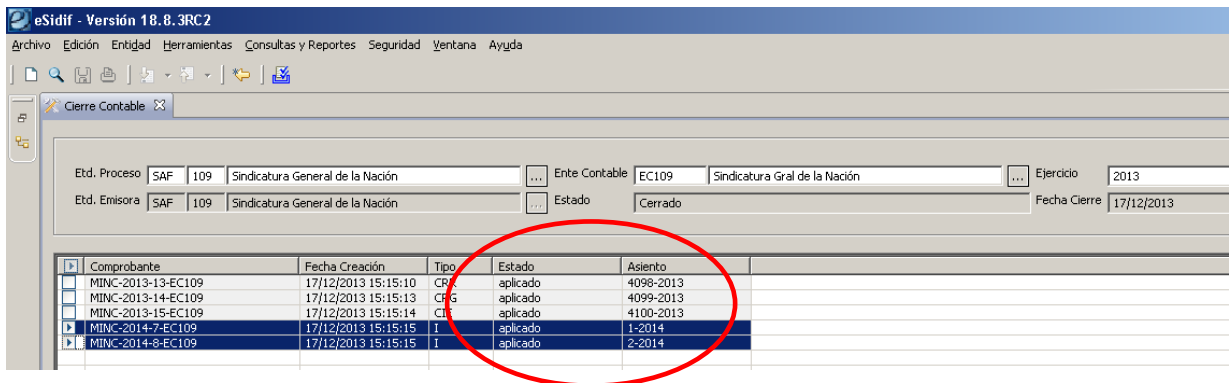


El cierre contable en estado “en proceso de cierre” debe ser aceptado desde el menú entidad, tal como se visualiza en el print siguiente:

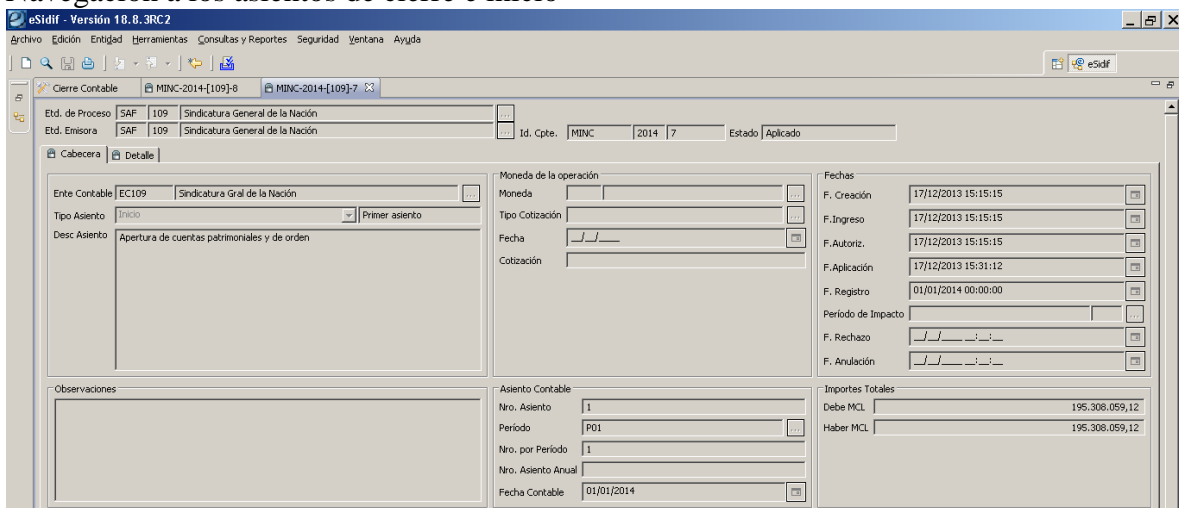


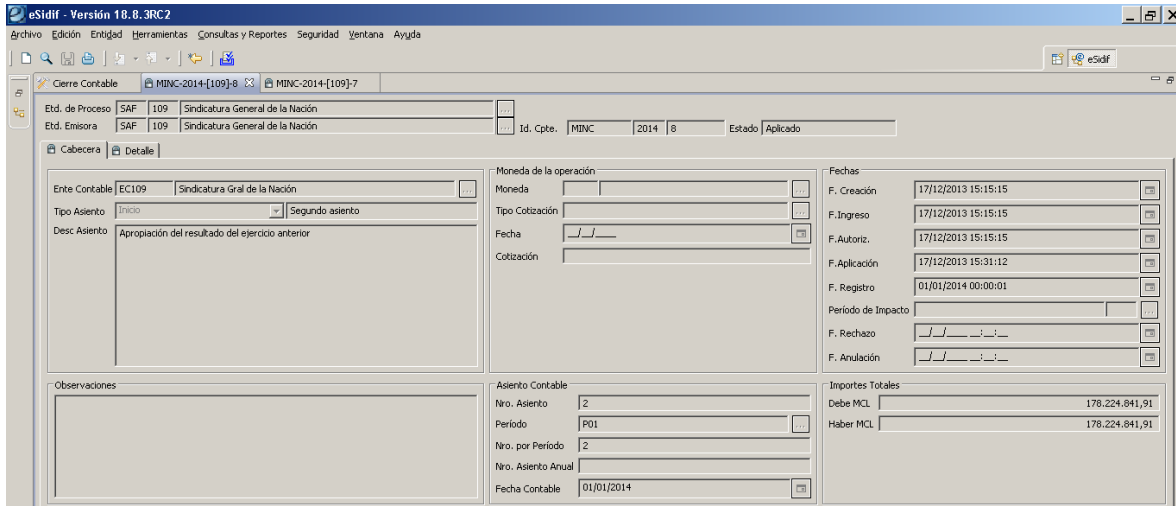


Una vez aceptado el cierre, el Cierre Contable adopta estado “Cerrado”. Paralelamente, las 5 minutos contables adoptan estado “aplicado”, generando los asientos contables respectivos.



Navegación a los asientos de cierre e inicio



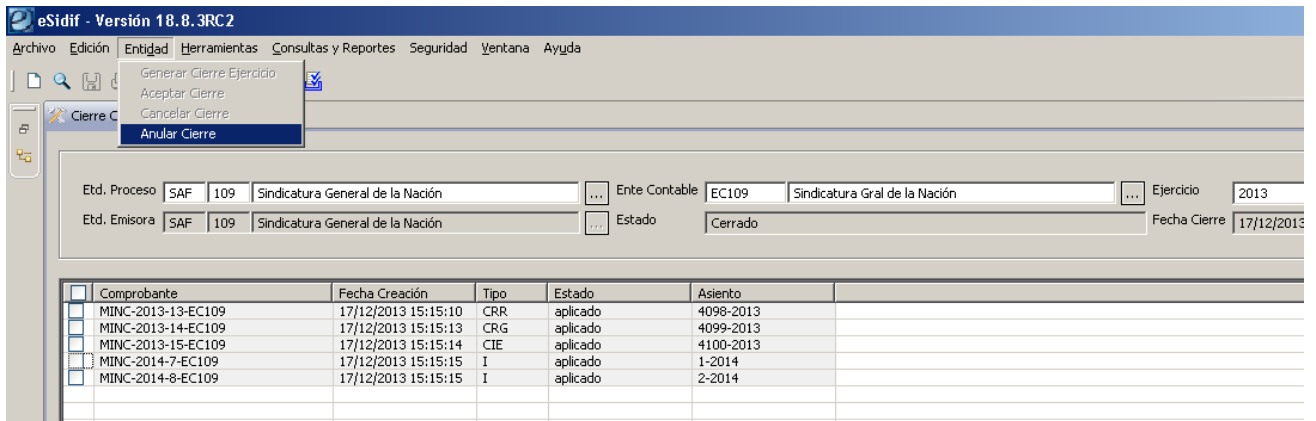


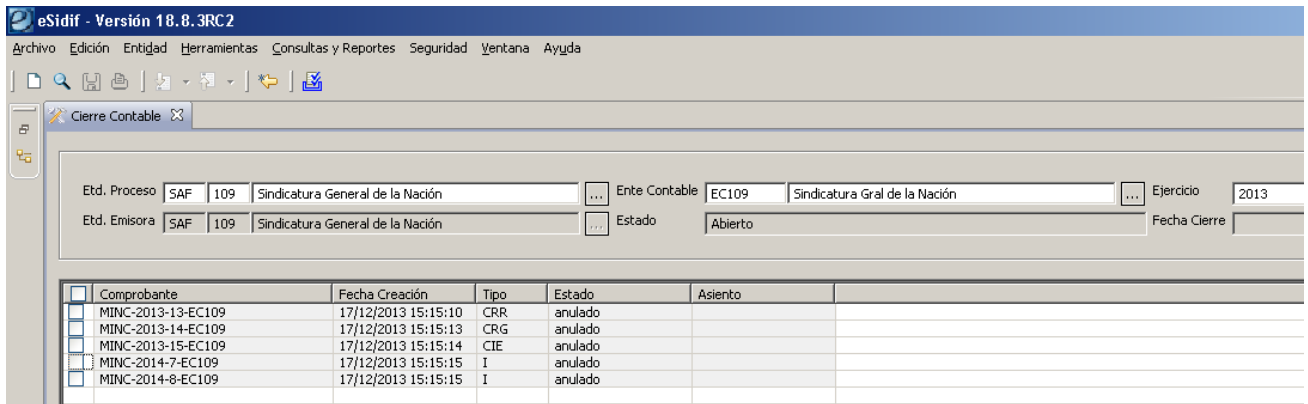
The screenshot shows a detailed table of accounting entries under the 'Importes' section. The table has columns for 'Cta. Contable', 'Denominación', 'T.Imputación', 'Moneda', 'Debe MO', 'Haber MO', 'Debe MCL', 'Haber MCL', and 'Servicio'. The entries include closing of resources and expenses accounts, and results from previous periods.

Cta. Contable	Denominación	T.Imputación	Moneda	Debe MO	Haber MO	Debe MCL	Haber MCL	Servicio
3.3.4.02.01.00.00	Cierre cuentas de recursos	E	ARP	178.174.841,91	0,00	178.174.841,91	0,00	
3.3.4.02.02.00.00	Cierre cuentas de gastos	E	ARP	0,00	156.905.454,03	0,00	156.905.454,03	
3.3.4.02.02.00.00	Cierre cuentas de gastos	E	CAD	0,00	10.000,00	0,00	50.000,00	
3.3.4.01.01.00.00	Resultados de ejercicios anteriores	E	CAD	10.000,00	0,00	50.000,00	0,00	
3.3.4.01.01.00.00	Resultados de ejercicios anteriores	E	ARP	0,00	21.269.387,88	0,00	21.269.387,88	

Reversión del cierre contable

En caso de necesidad, es posible revertir el cierre contable. La reversión elimina los asientos contables de cierre e inicio de ejercicio, y hace que las minutas contables adopten estado “anulado”.





Paralelamente, el Cierre Contable pasa a esta “abierto”, desbloqueando el ejercicio, y permitiendo el ingreso de nuevas operaciones en el ejercicio sujeto a cierre.

Ante dudas o consultas sobre la gestión del cierre contable contactarse al Centro de Atención a Usuarios:

Centro de Atención de Usuarios
TEL: (011) 4-349-8700
e-mail: mesa@mecon.gov.ar
Lunes a Viernes – 9:00 a 19:00 hs